

小屋といっしょに人生を楽しもう！

Life ^{WITH} COYA

GARDEN SHED & BIKE GARAGE

PRODUCT CATALOG



好きな音楽を聴いたり、ゆっくりお酒を飲めたり、趣味を楽しめたり、仕事もできたり、
お店もしたい。欲張りだけど、あれもこれもしたい！のが小屋ライフ。自分だけの小屋
をいっぱい妄想して、夢を実現させよう。小屋で何する？じゃあどんな小屋にする？ 🏠

グリーンベルの小屋はなぜ選ばれるのか それには理由があります

1 自分で建てられるのが 魅力の2×4工法

DIY初心者の方も難易度が低くて建てやすいとされる2×4工法は耐震性・気密性・断熱性に優れており住宅施工にも取り入られています。この優れた工法をキット製品として販売することにより、イラストのように比較的簡単に組み立てられるのです。

※施工までお受けいたします。
※施工場所は限られます。

2 あなただけの オンリーワンの

キットでご購入の場合、ご指定の営業所止めで
発送いたします。またはグリーンベル本社工場へのお
引取りも可能です

※P39参照

製品の基本的な梱包荷姿です。ただしサイズ延長やオプションの追加
などで荷物の高さや重量などが変わります。お客様ご指定の運送会社・
営業所止めで発送いたします。

※「西濃運輸」「新潟運輸」の2社よりご指定いただけます。
※ナチュラルシリーズ・スタイル01、スタイル03、スタイル04はこの梱包では
収まりませんので、現地まで4tクレーン付トラックでの配達となります。

まずは床から製作します。土
台を作りその上に合板を固
定します。

完成した床の上で壁
パネルを作ります。2×4材
を組み、その上から外壁サ
イディングパネルを打ちつ
けます。

組み上げた壁パネ
ルを起こし、4辺の壁を
立ち上げて固定します。
同時に床とも固定。建物
全体を一体化する丈夫
なつくりです。

屋根のたる木を取り付
けます。角度切り済みになっ
ていますので、楽に組み立てられます。

ドア、化粧板などを取り付
け、屋根葺き材をつければ完成
です。好きな色で塗装してく
ださい。

屋根パネルを載せ固定
します。建物すべての面が一
体化し、地震に対しても強い
建物となります。

▼ランカスター6×8サイズの梱包例

角窓(オプションで追加の場合)

アスファルトフェルト

アスファルトシングル

床材

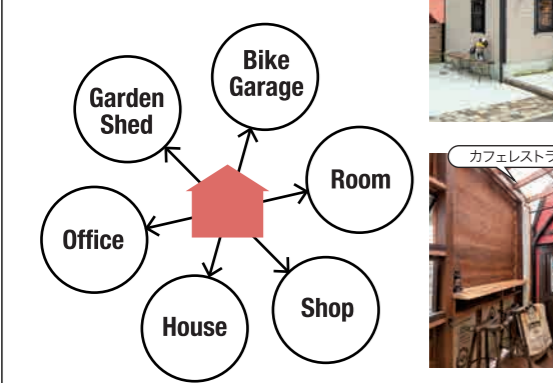
キット本体/外壁材・野地板・トリム・唐草・
ドア・その他の材料)

2250mm

1250mm

この仕様の重量/約450kg
※パレットが付かない場合もあります。

4 無限大 可能性は



2 奥行きが延長できる 妻側の大きさが5種類もある

奥行きを4フィート(1.2m)ずつ延長でき
ます。※延長できない製品もあります。
間口の大きさは、1.2m、1.8m、2.4m、
3.0m、3.6mの5種類あります。

木製だからDIYが容易

壁パネルの構造体の柱を利用して
道具を掛けたり、ぶら下げたり、置
いたり。木製なので、棚を追加し
たりなどの加工が容易です。いろい
ろなモノが詰め込めるのが小屋の魅
力。断熱材を入れ内装を施せば、部
屋として十分に機能します。

好きな色で塗れる

無塗装ですと日焼けによる劣
化や、ビスや釘を打った釘穴
から雨水が入り、サビなどの
原因になります。水性塗料で
かまいませんので、お好きな
カラーで塗装すれば、オリジ
ナルな小屋ができあがります。

3 安心して 長く使える

洋風屋根材アスファルトシングルは
国土交通省防火認定済

デュアルブラック

デュアルブラウン

ウェザーウッド

ビンテージグリーン

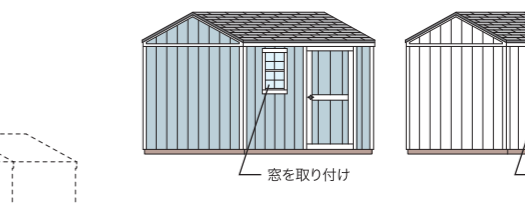
25年耐久品

マラソンプラスAR 防火認定番号 DR-0152

このアスファルトシングル葺は北米の戸建住宅の実に92.1%(当
社調べ)を占めるほどの需要を誇っています。日本では建物が密
集する都市部等では不燃材の使用が義務付けられる地域(防火
地域・準防火地域)でもIKO製Marathonシリーズは国土交通省
より防火認定を受けている為、指定地域でも使用が可能です。当
社では標準品のカラーを4色から選択でき、洋風な小屋を演出で
きます。※予告なく入荷待ち、生産中止になる場合があります。

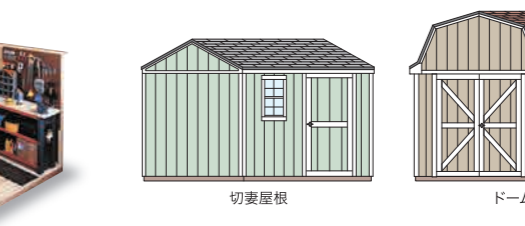
窓をつけたりドアが変更できます

ご希望によりオプションの窓を取り付ける事ができます。
片開きドアから両開きドアへの変更や、ドアの位置を変えたり
することができます。※変更できない製品もあります。



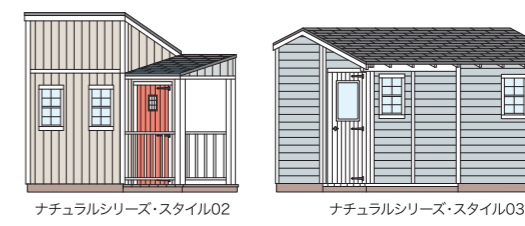
屋根のカタチは3種類

屋根は、切妻型・ドーム型・片流れの3種類があります。



個性豊かなナチュラルシリーズで オンリーワンの小屋ができる

現在ナチュラルシリーズはスタイル01から04まで揃っています。かわいく
てオシャレな外観はお店やお部屋などに大人気。外壁は無垢の福杉を使
い、ドアはレッドシダーから作る専用品。ウッドデッキが標準装備の、他の
人と違う、あなただけのスタイルを表現できる小屋です。



外壁に使用する スマートサイドパネルの 耐久性と実績

30年耐久品

木製品でありながら30年以上の耐久性を実現
している外壁パネル。北米大手の合板メー
カーであるLouisiana-Pacific社は、このパネ
ルを住宅用外壁サイディングパネルとして全
世界に向け出荷しています。このパネルを外
壁とする住宅戸数は21,400戸/年を越え、
その耐久性は世界から支持され続けていま
す。当社では、このパネルを採用し、小屋であ
りながら一般住宅に引けを取らない防腐蚀性・
防虫性を実現しています。※ナチュラルシリ
ーズの外壁は無垢の福杉を使用しています。



欲しいのは、小屋？バイクガレージ？物置？

あなたの理想のカタチがここにあります

物置にしたい、バイクを保管したい、趣味の部屋にしたい、お店にしたい…
敷地にちょうど良いサイズはどれだろう。好みのデザインはあるだろうか。
まずは自分の描いているプランに合う小屋を見つけましょう。
製品は全部で20種類以上。
あなたの求めている理想のカタチが、きっと見つかります。

2×4

2×8

2×4

4×8

MINI BOX

SIDE BOX

SANTA MONICA

6×12

6×8

CASPER

LANCASTER BG

MOTO BASE

WORKS GARAGE

STYLE_01

BRADFORD

MAJESTIC

PIT GARAGE 8

8×16

8×12

8×8

COYA SIZE

2×4= 600×1220

2×8= 600×2440

4×8=1220×2440

6×6 =1830×1830

6×8 =1830×2440

6×10=1830×3040

6×12=1830×3660

8×8 =2440×2440

8×12=2440×3660

8×16=2440×4880

10×10=3050×3050

10×14=3050×4270

10×18=3050×5490

12×12=3660×3660

12×16=3660×4880

12×20=3660×6100

12×24=3660×7320

6×12

6×9

6×6

LANCASTER

STYLE_02

STYLE_03

2.7m×2.7m

3.6m×2.7m

4.5m×2.7m

2.7m×1.8m

3.6m×1.8m

4.5m×1.8m

STYLE_04

LANCASTER W

SOMERSET

BERKLEY

STYLE_05

SUPERIOR

10×10

10×14

10×18

3.6m×2.2m

5.4m×3.1m

12×20

12×16

12×12

04

05

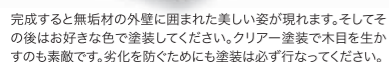
ナチュラルシリーズ・スタイルゼロワン

憧れだった小屋があります

かわいいナチュラルテイストの小屋シリーズ。

だからずっと一緒にいたくなる、そんな雰囲気抜群の小屋です。

あなただけのスタイルを演出しましょう。



完成後の室内はパネルの柱が美しく並びます。木製なので、棚や机を付けたりなどの加工が楽。DIY好きならいろいろ手を入れたいくなっちゃいます。



好きなものを並べて鑑賞できる幸せ。このサイズ感に詰め込むのがいいです。居心地の良い空間を作りましょう。



(6x12)

※写真の外壁には完成後塗装をしています。
※製品は無塗装です。
※角窓、ドア窓+アイアン格子はオプションです。
※小物は撮影用のためキットには含まれません。



小屋はアトリエとして機能します。こちらは趣味のドライフラワーを作る部屋として活用されているお客様。室内は断熱材を入れ、板張りまでご自身でDIY。ネイビーとホワイトの外観も素敵です。



小さな店として活用するにも小屋は適しています。スタイル01のかわい
い姿はハンドメイド雑貨店に似合い。パネルの柱を使って棚を設置し、商
品がきれいに並んでいます。小屋のお店はお客様もワクワクします。



小屋を住めるような空間へ。断熱内装を施し、電気水道工事、ドアや窓を住宅用に変更すれば居心地が良すぎるお部屋へと変わります。外装の福祉も標準の縦張りから横張りに変更して、自分だけの小屋が出来上がりました。



Technical drawing of the 'Shirayuki' building showing front and side elevations with dimensions in millimeters.

Front Elevation Dimensions:

- Overall width: 1,045mm
- Width of main body: 795mm
- Width of overhang: 250mm
- Height from ground level (GL) to eaves: 2,018mm
- Height from ground level to highest point: 2,018mm + 793mm = 2,811mm
- Height from ground level to deck: 74mm
- Height from ground level to indoor floor: 104mm

Side Elevation Dimensions:

- Height from ground level to eaves: 1,916mm
- Height from ground level to deck: 74mm
- Height from ground level to indoor floor: 104mm
- Roof slope: 10° (horizontal) / 3.5 (vertical)

A person is shown for scale, with a note indicating the illustration is approximately 160cm tall.

※イラスト身長約160cm

外壁材	福杉チャネルサイディング
構造材	2×4 フレーミング
内装	構造材顔し
建物幅	3640mm× 建物奥行 2708mm(うち室内部奥行 1820mm)
屋根葺材	アスファルトシングル

Technical drawings of the 'Shirakaba' model. The left drawing is a side elevation showing a gabled structure with a deck. Dimensions include a total width of 1,045 (split into 250 and 795), a height of 1,916, and a roof pitch of 10/3.5. A silhouette of a person is shown for scale. The right drawing is a top-down view of the deck area, showing a 6x12 grid and a V-shaped cutout. Dimensions include a total width of 3,640 and a total depth of 2,708 (split into 1,820 and 888).

	サイズ：mm	面積：坪 (㎡)
基本キット	W3640×2708mm	3.0 (9.9)
スパン延長	不可	

※ドア位置変更不可
※この製品はスパン延長できません

- ◎キットには「床材」と「屋根材」が含まれております。
- ◎製品は無塗装です。(塗料をご用意下さい)
- ◎角窓・ドアの小窓+アイアン格子はオプションです。
- ◎4tクレーン付トラックでの配送となります。

NATURAL SERIES NOW IS THE TIME TO MAKE A DREAM COME TRUE! STYLE-02

交差する屋根が特徴です

シリーズの第2弾は屋根に特徴がある、
ちょっと細長で背が高い小屋です。
上部に窓を追加すれば風通しは抜群になるでしょう。
デッキに手すりがあることでアプローチがおしゃれに見えるはずですよ。
個性的なスタイリングの小屋で、暮らしを楽しみましょう。

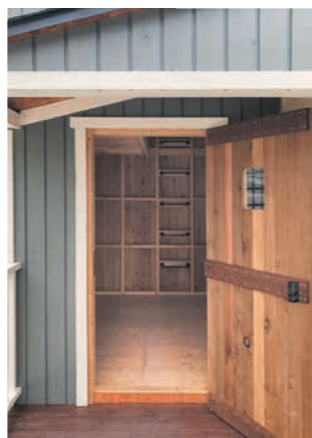


6×9

※写真の外壁には完成後塗装をしています。
※製品は無塗装です。
※YKK窓・ドア窓+アイアン格子はオプションです。



完成すると無垢材の外壁に囲まれた美しい姿が現れます。そしてその後は好きな色で塗装してください。クリアー塗装で木目を生かすのも素敵です。劣化を防ぐためにも塗装は必ず行なってください。



完成後の室内はパネルの柱が美しく並びます。天井が高いスタイル02は開放感があり、長めのモノの収納に便利です。高い天井を利用してロフトを作れば、収納量もアップします。※ロフト・ハンゴは製品には含まれません。

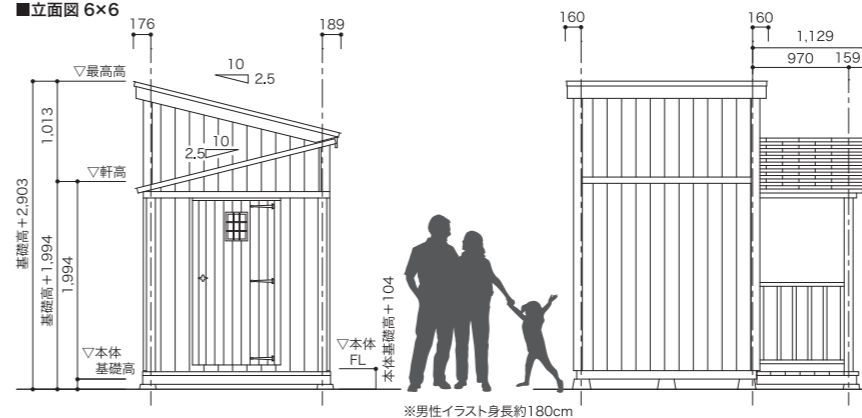


個性的なデザインのスタイル02。お部屋にはもちろん、お店に活用すれば目立つこと間違いなしです。

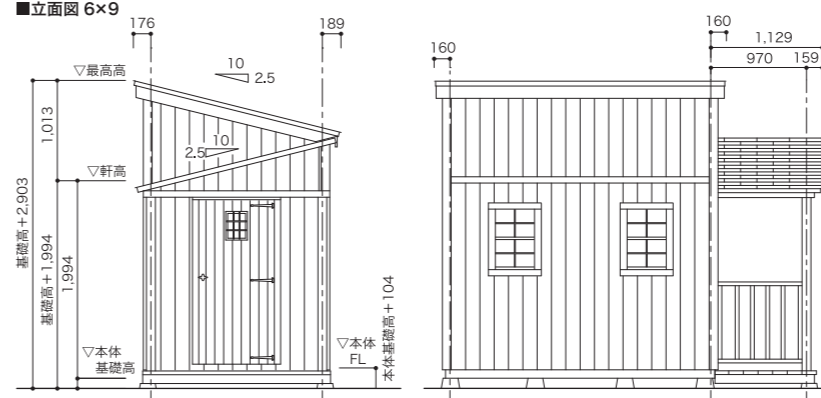


片流れの屋根の向きは反転させることができます。施工場所での見栄えや日当たりなどによって、向きを選択できるのです。

■立面図 6×6



■立面図 6×9



■サイズ・仕様 (6×6)

外壁材	福杉チャンネルサイディング
構造材	2×4 フレーミング
内装	構造材隠し
建物幅	1820mm× 建物奥行 2848mm(うち室内部奥行 1820mm)
屋根葺材	アスファルトシングル

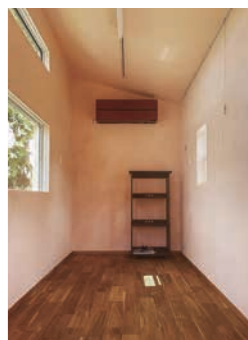
◎キットには「床材」と「屋根材」が含まれております。
◎片流れの屋根は逆向きにできます。
◎製品は無塗装です。(塗料をご用意下さい)
◎YKK片上げ下げ窓・YKKすべり出し窓・ドアの小窓+アイアン格子はオプションです。

■キットサイズ

	フィート	サイズ : mm	面積 : 坪 (㎡)
基本キット	6×6	W1820×D2848mm(部屋 1820+デッキ 1028)	1.6 (5.2)
1 スパン延長	6×9	W1820×D3758mm(部屋 2730+デッキ 1028)	2.1 (6.8)
2 スパン延長	6×12	W1820×D4668mm(部屋 3640+デッキ 1028)	2.6 (8.5)

■製品重量

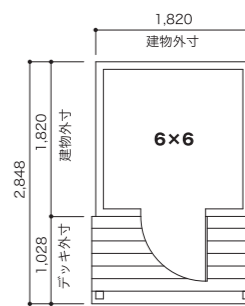
	床なし	床あり
6×6	—	825kg
6×9	—	1120kg
6×12	—	1320kg



6×12

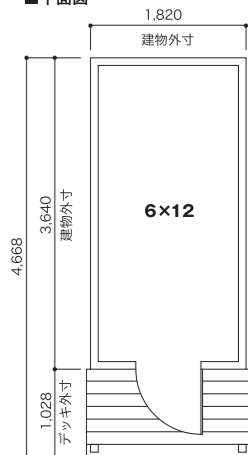
2延長すれば室内の奥行は3.5mにもなり広々。こちらは室内もこだわりの作り。窓も多く設ければ、採光も抜群になります。

■平面図



延床面積 / 3.3 ㎡ (1.0 坪)
デッキ面積 / 1.9 ㎡ (0.6 坪)

■平面図

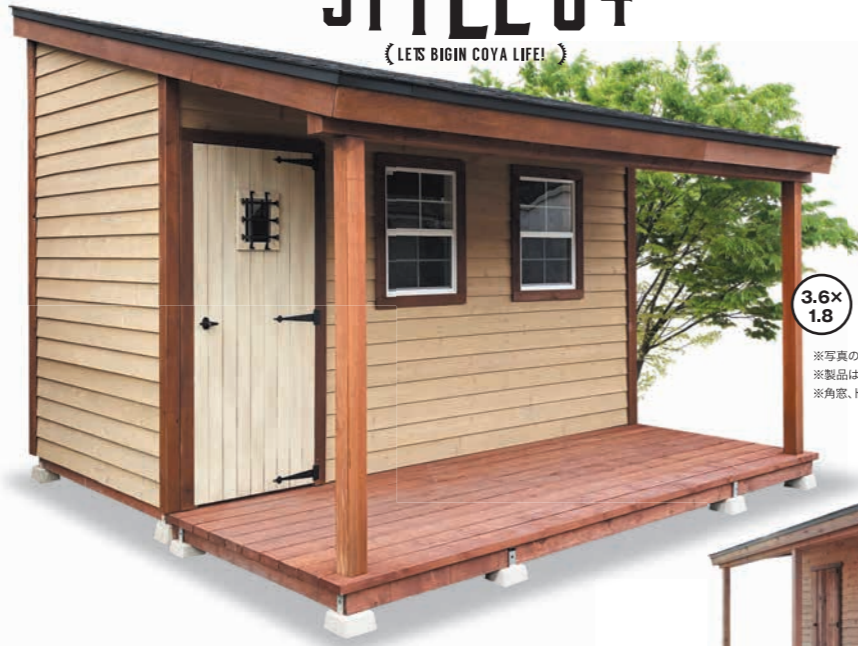


延床面積 / 6.6 ㎡ (2.0 坪)
デッキ面積 / 1.9 ㎡ (0.6 坪)

※1スパンごとに910mmずつ延長可能
※ドア位置変更不可
※反転タイプ可能

NATURAL SERIES
NOW IS
THE TIME TO MAKE A
DREAM COME TRUE!
STYLE-04
(LET'S BEGIN COYA LIFE!)

広々ウッドデッキで至福の時間を過ごせます
こんな広いデッキなら、コーヒーでひと休み、お昼寝、読書、仲間とワイワイBBQ？
屋根があるから雨にも濡れずにいろんな事ができちゃいそう！
部屋の広さも6種類あるので、自分が必要とする使い方で選べます。
デッキでも室内でも両方の空間で小屋ライフを楽しめます！



3.6×
1.8

※写真の外壁には完成後塗装をしています。
※製品は無塗装です。
※角窓、ドア窓+アイアン格子はオプションです。

4.5×
2.7



スタイル04は奥行の長さが1820mmと2730mmの2種類あります。幅の長さは2730mm・3640mm・4550mmの3種類になります。
つまり計6タイプから大きさを選べるのです。(図面を参照)デッキの奥行きは全サイズ共通で1365mmです。



机と棚をDIYして立派なお部屋が完成。こんな居心地の良い空間があれば、遊びだつてリモートワークの仕事だって、小屋で完結できちゃいます！(写真は奥行1.8)



好きなものだけに囲まれて過ごせる幸せ。小屋の使い方は人それぞれですが、ナチュラルシリーズはお部屋やアトリエ、お店に適しているスタイルなのです。(写真は奥行1.8)



ナチュラルシリーズ定番のウッドデッキはシリーズ中で最大の広さ。ここであなたは何をしますか？いるいと想像して夢を膨らませてください。



完成すると無垢材の外壁に囲まれた美しい姿が現れます。そしてその後は好きな色で塗装してください。クリアー塗装で木目を生かすのも素敵です。劣化を防ぐためにも塗装は必ず行なってください。

屋根がそのままグリーンと延長されてウッドデッキの端まで覆い隠されます。屋外だけど屋外じゃないような特別なスペース。気持ちの良い風に吹かれて過ごせます。



3.6×
1.8

※ドアは特注仕様に変更しています。



4.5×
2.7



奥行2.7は2m73cm。だから室内はかなり広い。
最大幅の4.5サイズ、幅4m55cmなら、部屋やお店などに十分適応できる大きさです。



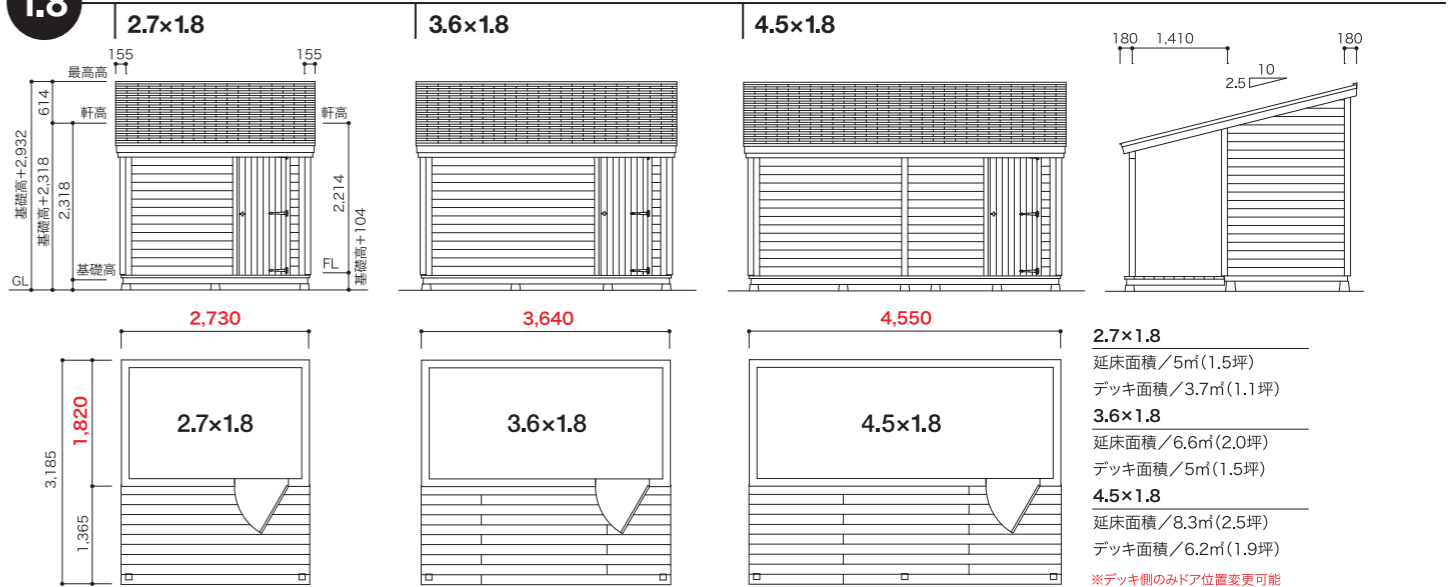
内装をしてお部屋にした例。その他いろいろ活用ができるのが小屋の利点。居心地の良い空間を作りましょう。
※内装・電気工事などは別途になります。(写真は奥行2.7)

■サイズ・仕様 (基本サイズ)

外壁材	福杉ベベルサイディング
構造材	2×4 フレーミング
内装	構造材隠し
建物幅	下面参照
屋根葺材	アスファルトシングル

1.8

奥行1.8m／幅が3種類

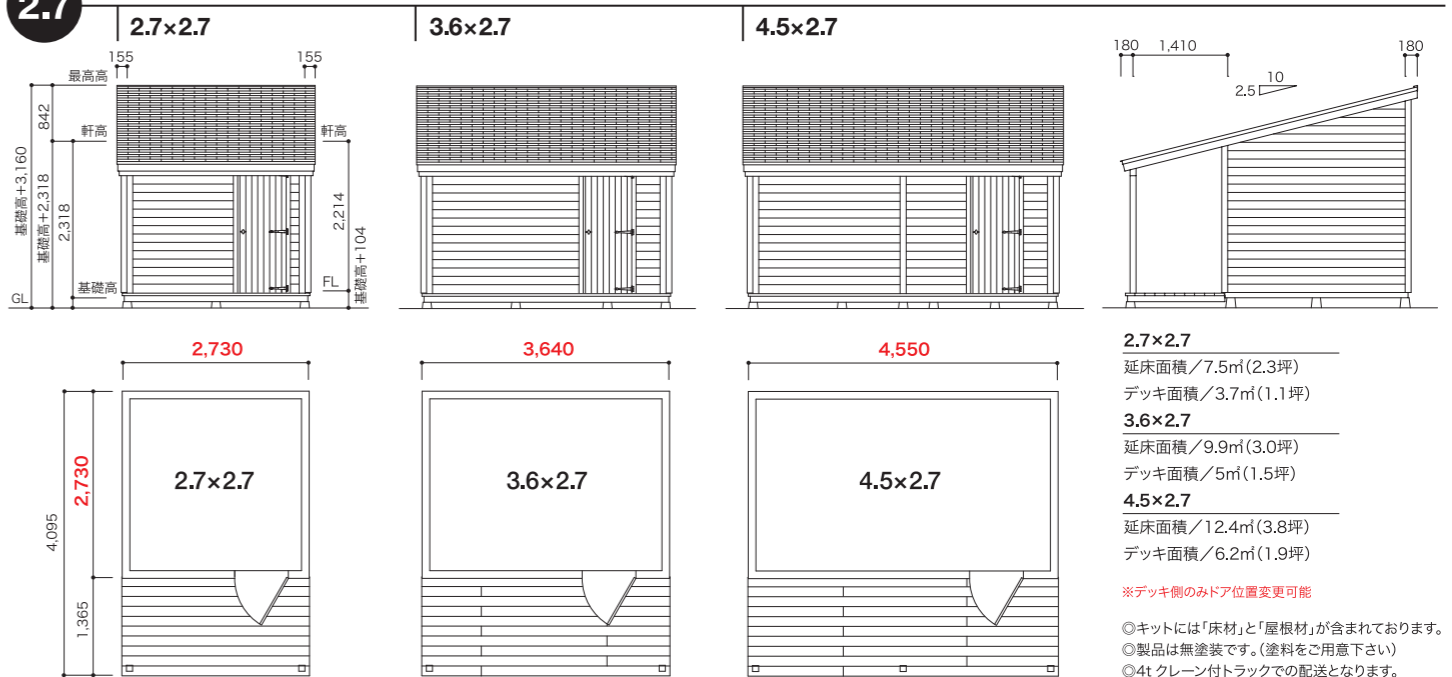


2.7×1.8
延床面積／5㎡(1.5坪)
デッキ面積／3.7㎡(1.1坪)
3.6×1.8
延床面積／6.6㎡(2.0坪)
デッキ面積／5㎡(1.5坪)
4.5×1.8
延床面積／8.3㎡(2.5坪)
デッキ面積／6.2㎡(1.9坪)

※デッキ側のみドア位置変更可能

2.7

奥行2.7m／幅が3種類



2.7×2.7
延床面積／7.5㎡(2.3坪)
デッキ面積／3.7㎡(1.1坪)
3.6×2.7
延床面積／9.9㎡(3.0坪)
デッキ面積／5㎡(1.5坪)
4.5×2.7
延床面積／12.4㎡(3.8坪)
デッキ面積／6.2㎡(1.9坪)

※デッキ側のみドア位置変更可能

◎キットには「床材」と「屋根材」が含まれております。
◎製品は無塗装です。(塗料をご用意下さい)
◎4t クレーン付トラックでの配送となります。
◎小物や室内・屋外照明は撮影用のため
キットには含まれません。

NATURAL SERIES

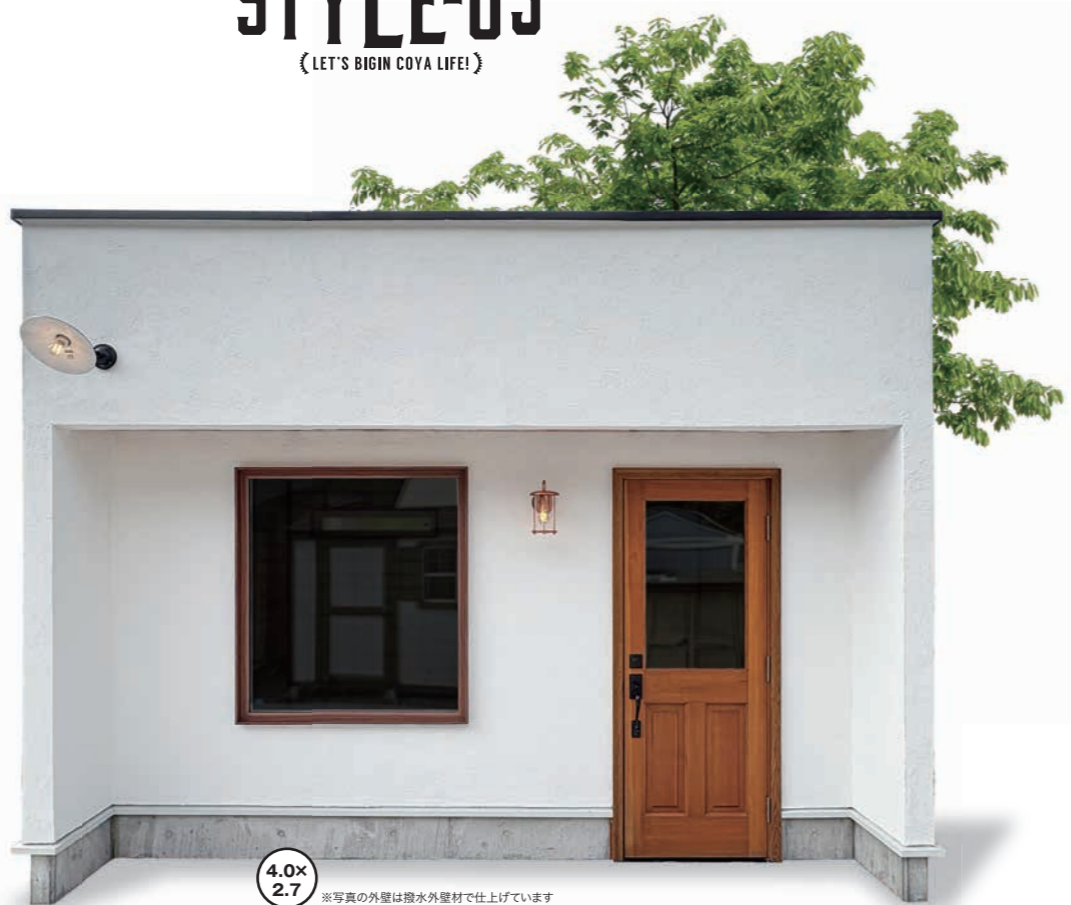
NOW IS THE TIME TO MAKE A DREAM COME TRUE!

STYLE-05

(LET'S BEGIN COVA LIFE!)

お店にするならこのスタイルで決まり

これはまるでお店！ナチュラルシリーズでは初めてのサイディングです。サイズのバリエーションは全部で15種類。それ以外にも455mmずつ幅・奥行を伸ばせるのがうれしい。だから敷地や使い方に合った最適なサイズが手に入ります。外壁は4種類から選べるのも初めての試み。お店・お部屋・アトリエ・事務所など、使い方はあなた次第です。

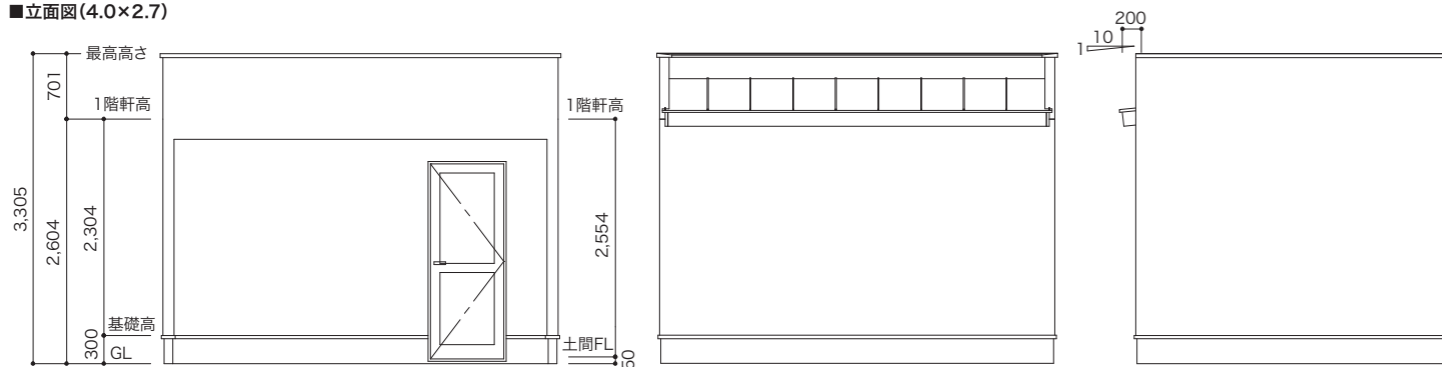


4.0×2.7

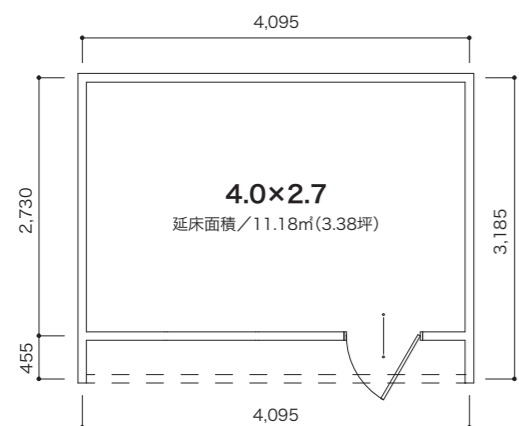
※写真の外壁は撥水外壁材で仕上げています
※窓・電気設備は製品には含まれません
※写真のドアは製品に含まれます



■立面図(4.0×2.7)



■平面図

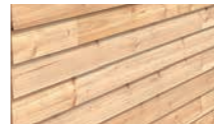


■サイズ・仕様(4.0×2.7)

外壁材	福杉チャネルサイディング / ベベルサイディング / 窯業サイディング / 撥水塗り壁材
構造材	2×4フレーミング
内装	構造材隠し
建物幅	幅4095mm×建物奥行3185mm(うち室内部奥行2730mm)
屋根葺材	ガルバリウム鋼板(注1)
ドア	シン普森製

- ◎外壁材は4種類から選べます。
- ◎床材は製品には含まれません。
- ◎幅・奥行ともに455mmずつ伸ばせます。
- ◎(注1)屋根葺材のガルバリウム鋼板は製品には含まれません。(浅勾配のため板金業者による材工施工が必要です)
- ◎ドア・窓は位置の変更ができます。
- ◎8tクレーン付トラックでの配送になります。
- ◎小物や室内・屋外照明などは撮影用のため製品には含まれません。

▶4種類の外壁仕様が選べます



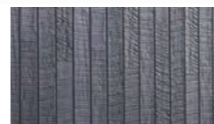
福杉ベベルサイディング

ナチュラルシリーズでは馴染みの、無垢の魅力が味わえる福杉の横張り、ベベルサイディング。木目を生かした塗装など、好きな色で塗ってください。



福杉チャネルサイディング

同じ福杉で縦張りがチャネルサイディング。ナチュラルシリーズ・スタイル01・02と同じ仕様です。無垢材の外壁は美しく見えること間違いなしです。



窯業サイディング

断熱・防水性に優れているのが窯業サイディング。9種類の外壁には多彩なパターンとカラーがあり、あなたの求めるデザインが見つかります。



撥水塗り壁材(Soi)

モルタルの外壁は上品で、まわりの風景にもよくなじみます。防カビ・防藻効果があり、防火認定も取得している安心の外壁です。



製品の室内は2×4パネルの柱と合板です。床材は付属しませんので、土間コンクリートの基礎が必要です。断熱材を入れて石膏ボードで塞ぐなどすれば、立派なお部屋やお店として使えます。

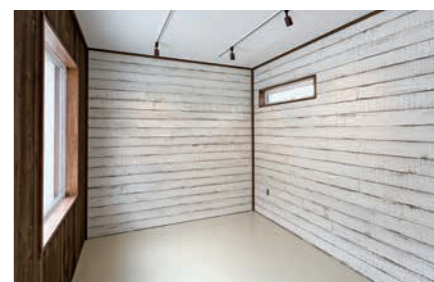
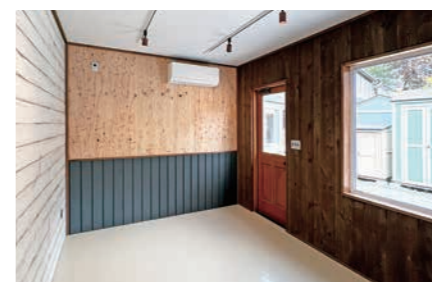
▶シン普森製のドアが標準です



厳選したベイマツ(ダグラスファアー)の良質な自然素材を使用して、丹念に作られたドアが標準で付属します。ドアの窓は透明ペアガラス。好きな色で塗装できます。※ドアタイプ・ドアノブは選べます。

ベイマツ

▶内装を施してお店やお部屋に



内装を施してお部屋にした例。いろいろな活用ができるのが小屋の利点。スタイル05はお店のような外観ですので、自由に内装をしてあなただけの居心地の良い空間を作りましょう。※窓・電気設備・内装材は製品には含まれません。

▶屋根はガルバリウム鋼板です ※製品には含まれません



※横スリット窓は製品には含まれません。



屋根の勾配が浅いため、屋根材はアスファルトシングルではなく、ガルバリウム鋼板です。軽量で耐食性と耐久性に優れており、雨漏りに強いのが特徴です。ただしこちらは製品に含まれておらず、ご自身で、または施工業者へのご依頼が必要になります。

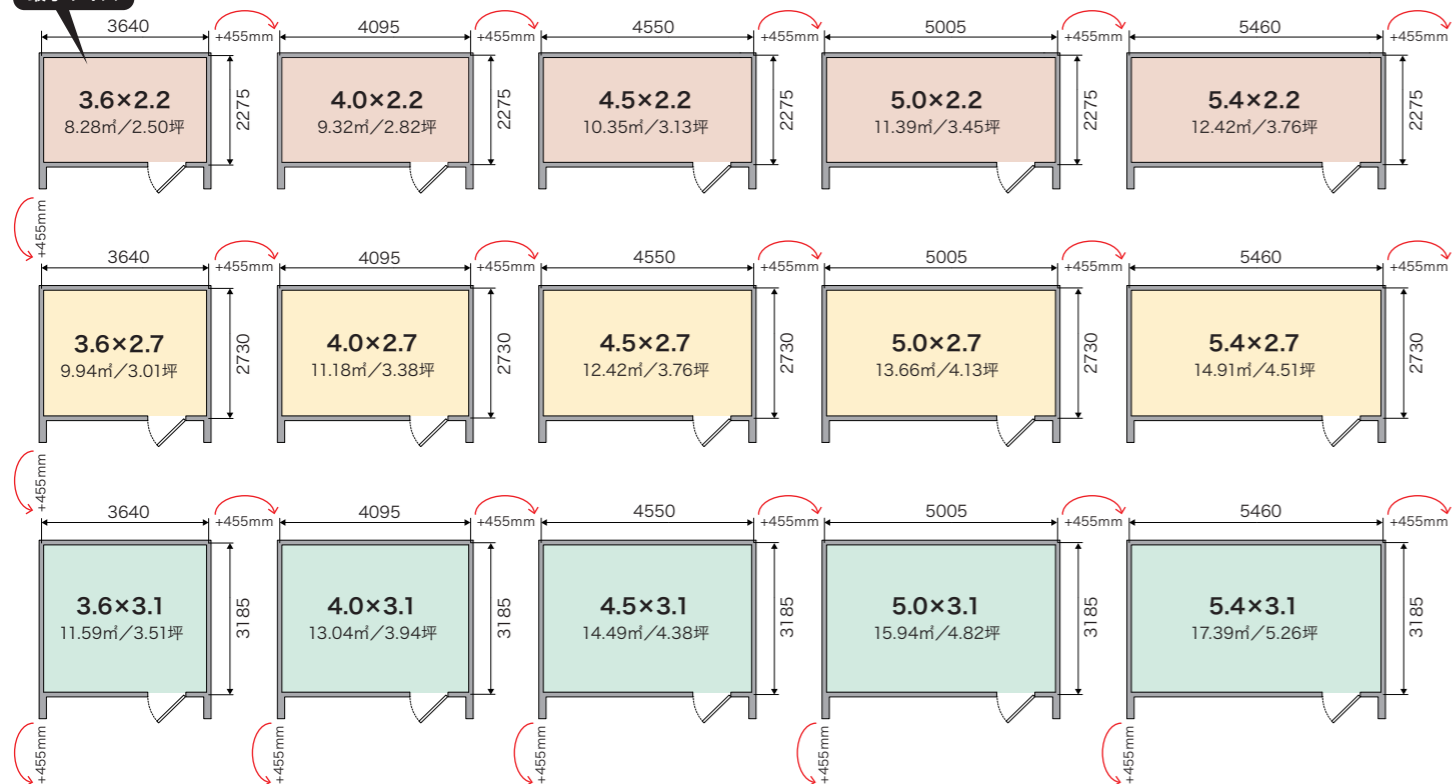
▶窓は個別設計で自由な位置に

窓はオプションでYKKのサッシが選べます。またはご自身で付けた窓をお選びいただき、その窓に合わせて設計することが可能です。窓のサイズをお知らせください。ドアの位置も変えられますので、よりお好みに合わせたスタイルの外観が実現できます。※窓・電気設備は製品には含まれません。



▶15種類のサイズから選べます。

最小サイズ



ナチュラルシリーズ・スタイル05は、最小サイズから幅・奥行とも455mmずつどんどん伸ばせます。建てる土地に合ったサイズや、部屋やアトリエ、お店の場合など、小屋でいたいこと、販売するものの規模により、お好みの広さの小屋が建てられるのです。

▶あなたの感性でナチュラルシリーズ・スタイル05を、素敵な小屋に仕上げてください



趣味だったり、好きな色だったり、人にはそれぞれ個性があります。小屋の見せ方だって人によって違うのは当然。だからナチュラルシリーズ・スタイル05は選べる4種類の外壁仕様をご用意。あなたの「好き」を実現させてください。そしてスタイル05は、お店をしたい、個性的な自分の部屋がほしい、お教室用にアトリエスペースがほしい、事務所にしたいなど、いろいろな夢を実現できるカタチです。※窓・電気設備は製品には含まれません。※軒天井に木の外壁材は付属しません。



福杉ベベルサイディング



福杉チャネルサイディング



窯業サイディング



撥水塗り壁材 (Soi)



ナチュラルシリーズ・スタイル05が お店になった。

お店にぴったりな外観のスタイル05。
ならば展示場のスタイル05をお店にしてみよう。
つまり実店舗ができました。
ここはガレージ好きが作るガレージ好きのためのセレクトショップ。
ガレージライフをもっと自由に、もっと楽しく。
ブランドの枠にとらわれず、これいい!と感じられるアイテムを厳選しています。
ガレージを彩るための「これ欲しかった」が見つかり、
「これおすすめしたい」が誰かに届く。
そんな発見と共感につながっていく場所。
GARAGE OUTFITTERSの誕生です。



WE ARE SELECTING ITEMS FOR THE GARAGE





Online Store / garage-outfitters.com





**GARAGE
OUTFITTERS**

11901-4 Fujimi, Fujimimachi, Suwagun, Nagano Pref.
399-0211 JAPAN TEL 0266-75-2211
Email info@garage-outfitters.com



Mini Box / Side Box

ミニボックス・サイドボックス

Mini Box

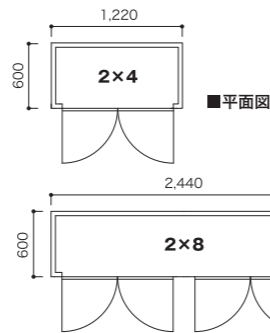
これさえあれば収納上手

軒先きスペースに設置できる機能的なサイズのサイドボックス。
その背をコンパクトに低くしたのがミニボックス。
サイドボックスには棚が付属、ミニボックスは延長できます。
掃除用具やガーデニング用品、ポリタンク、タイヤなど、
お庭や家の中のモノの収納に幅広く活躍します。



※製品は無塗装です。

2×4



■サイズ・仕様 ※基本サイズ寸法

床外寸法	1220mm×600mm
建物外寸法	1277mm×657mm×1452mm
開口サイズ	828mm×1102mm
外壁	スマートサイドパネル（10mm厚）
躯体	30×40mm 材
屋根葺材	アスファルトシングル

■キットサイズ

	フィート	サイズ：mm	面積：坪（㎡）
基本キット	2×4	W1220×D600mm	0.2（0.7）
スパン延長	2×4	W1220×D600mm	0.2（0.7）

■製品重量

	床なし	床あり
2×4	—	150kg
延長キット（4フィート）	—	115kg

- ◎キットには「床材」と「屋根材」が含まれております。
- ◎製品は無塗装です。（塗料をご用意下さい）
- ◎ドアノブ1個につき鍵2個セット。（鍵のみをご用意することができません）



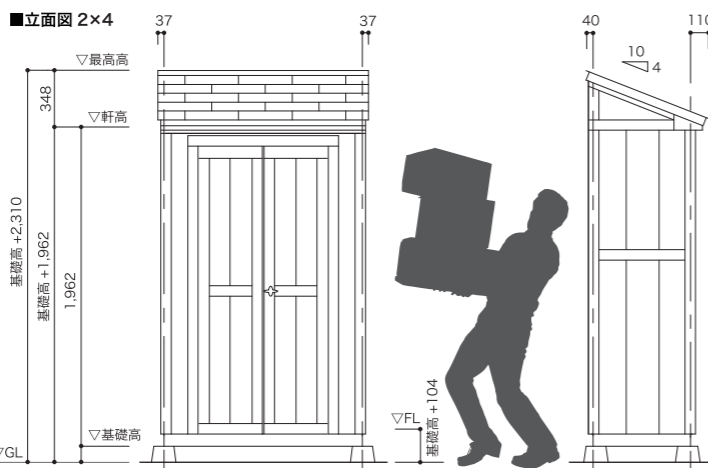
※写真の外壁には完成後塗装をしています。
※製品は無塗装です。
※ドアノブは変更前のものです。

Side Box

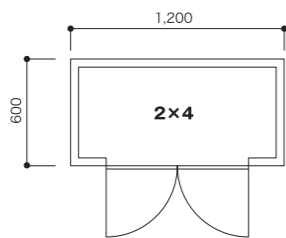


2×4

※写真の外壁には完成後塗装をしています。
※製品は無塗装です。



■平面図



■製品重量

	床なし	床あり
2×4	—	210kg

■サイズ・仕様

床外寸法	1220mm×600mm
建物外寸法	1258mm×657mm×2310mm
開口サイズ	800mm×1730mm
外壁	スマートサイドパネル（10mm厚）
躯体	2×4 フレーミング
屋根葺材	アスファルトシングル

■キットサイズ

	フィート	サイズ：mm	面積：坪（㎡）
基本キット	2×4	W1200×D600mm	0.2（0.7）
スパン延長		不可	

1坪未満

Santamonica

サンタモニカ

機能性を備えた小屋です

庭先の物置としてちょうど良い大きさと手頃なサイズで長く愛されているサンタモニカ。中で作業することもできます。ちよつとしたスペースを利用して、工房や倉庫、自転車のガレージとして機能します。オプションの窓などをプラスすれば、小柄ならではのかわいらしいスタイルになります。

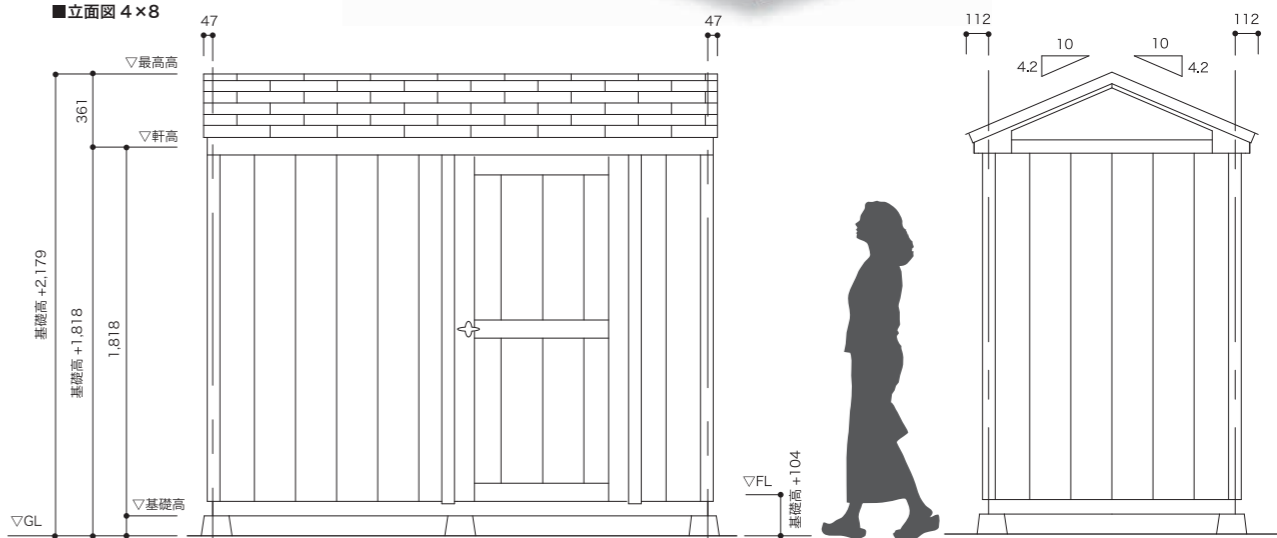
SANTA MONICA



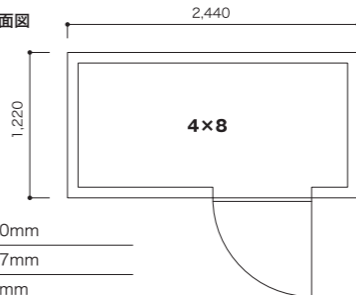
4×8

※角窓・窓飾りはオプションです。
※写真の外壁には完成後塗装をしています。
※製品は無塗装です。

■立面図 4×8



■平面図



■サイズ・仕様

床外寸法	1220mm×2440mm
建物外寸法	1277mm×2497mm
開口サイズ	829mm×1600mm
外壁	スマートサイドパネル（10mm厚）
躯体	2×4 フレーミング
屋根葺材	アスファルトシングル

■キットサイズ

	フィート	サイズ：mm	面積：坪（㎡）
基本キット	4×8	W1220×D2440mm	0.9（3.0）
スパン延長		不可	

※ドア位置変更不可 ※この製品はスパン延長できません

■製品重量

	床なし	床あり
4×8	290kg	340kg

- ◎キットには「床材」と「屋根材」が含まれております。※床無しも選べます。
- ◎製品は無塗装です。（塗料をご用意下さい）
- ◎ドアノブ1個につき鍵2個セット。（鍵のみをご用意することができません）
- ◎窓等はオプションです。



お庭の片隅にちょこんと置けるかわいい小屋。物置にしてもいいですし、ちょっと休憩できるようなスペースとしても役立つ大きさです。写真の角窓はオプションです。



CASPER

かわいらしいデザインが人気です

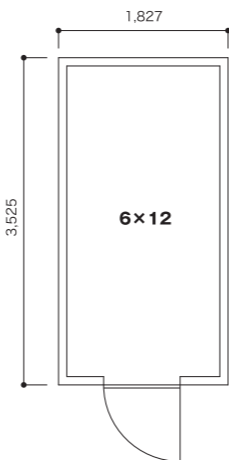
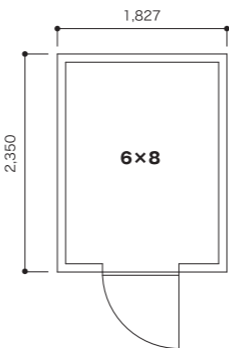
誰もがかわいと思うデザイン性と基本サイズが1.3坪という大きさで、ちょうど良いスタイルとして人気の商品です。
ガーデニンググッズをはじめとして、自転車、タイヤなどの収納、またはキッズハウスという使い方も。
アイデアと工夫次第で様々なアレンジができます。



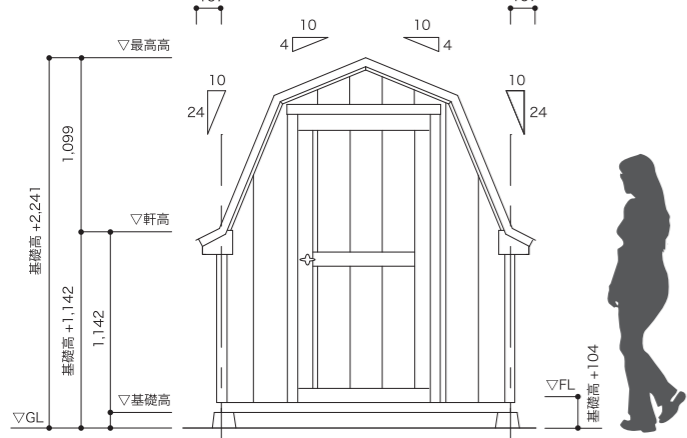
6×8

※ドアの角窓はオプションです。
※写真の外壁には完成後塗装をしています。
※製品は無塗装です。
※ドアノブは変更前のものです。

■平面図



■立面図 6×8



※イラスト身長約160cm

■サイズ・仕様 ※基本サイズ寸法

床外寸法	1827mm×2350mm
建物外寸法	1884mm×2407mm
開口サイズ	814mm×1765mm
外壁	スマートサイドパネル（10mm厚）
躯体	2×4 フレーミング
屋根葺材	アスファルトシングル

■キットサイズ

	フィート	サイズ：mm	面積：坪（㎡）
基本キット	6×8	W1827×D2350mm	1.3（4.3）
スパン延長	6×4	W1827×D1175mm	0.7（2.1）

※1スパンごとに4フィート（1.2m）ずつ延長可能
※ドア位置変更不可

■製品重量

	床なし	床あり
6×8	320kg	395kg
延長キット（4フィート）	100kg	145kg

◎キットには「床材」と「屋根材」が含まれております。※床無しも選べます。
◎製品は無塗装です。（塗料をご用意下さい）
◎ドアノブ1個につき鍵2個セット。（鍵のみをご用意することができません）
◎角窓はオプションです。



ドーム型屋根が低い位置にありますので小さなイメージがありますが、実際は大きめの小屋です。中も人が立てる十分な高さがありますので、機能性にも富んでいます。ドアの角窓はオプションです。



LANCASTER

大きめサイズの小部屋風あります

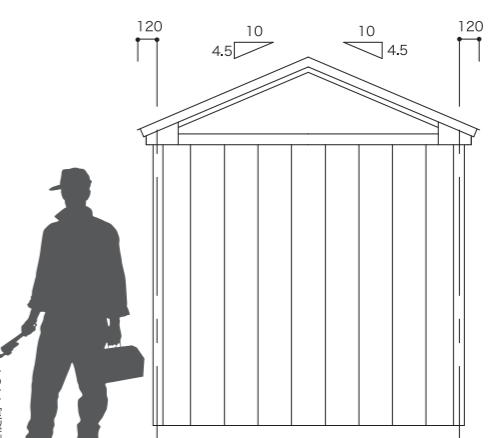
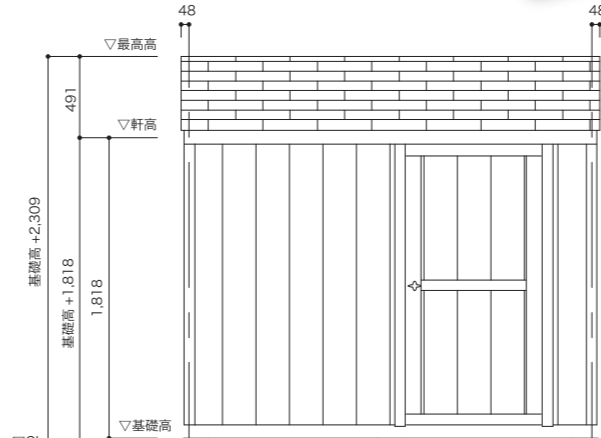
発売以来大人気のランカスター。
サンタモニカの幅を1.5倍にしてさらに収納力をアップしました。
入り口ドアの横にオプションの角窓を取り付けて小部屋風のアレンジも多く、小屋としてちょうど良いサイズと好評です。
収納庫、工房、自転車ガレージなどにも良いサイズです。



6×8

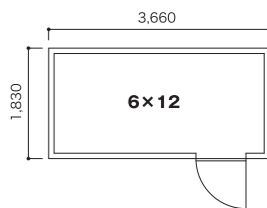
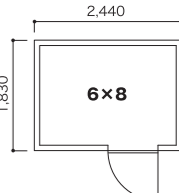
※角窓はオプションです。
※写真の外壁には完成後塗装をしています。
※製品は無塗装です。
※ドアノブは変更前のものです。

■立面図 6×8



※イラスト身長約180cm

■平面図



■サイズ・仕様 ※基本サイズ寸法

床外寸法	1830mm×2440mm
建物外寸法	1887mm×2497mm
開口サイズ	829mm×1600mm
外壁	スマートサイドパネル（10mm厚）
躯体	2×4 フレーミング
屋根葺材	アスファルトシングル

■キットサイズ

	フィート	サイズ：mm	面積：坪（㎡）
基本キット	6×8	W1830×D2440mm	1.4（4.5）
スパン延長	6×4	W1830×D1220mm	0.7（2.2）

※1スパンごとに4フィート（1.2m）ずつ延長可能
※ドア位置変更不可

■製品重量

	床なし	床あり
6×8	320kg	395kg
6×12	405kg	525kg
延長キット（4フィート）	85kg	130kg

◎キットには「床材」と「屋根材」が含まれております。
※床無しも選べます。
◎製品は無塗装です。（塗料をご用意下さい）
◎ドアノブ1個につき鍵2個セット。（鍵のみをご用意することができません）
◎角窓はオプションです。

ランカスター専用
差掛け屋根が登場

差掛け屋根があると便利さが2倍に。自転車などいろいろ置ける。待望のオプションとして登場です。



オプションの両開きドアに変更したり窓を追加したりと、工夫次第であなただけのオリジナルな小屋が出来上がります。角窓・フラワーボックスはオプションです。

LANCASTER BG

バイク1台分のガレージ

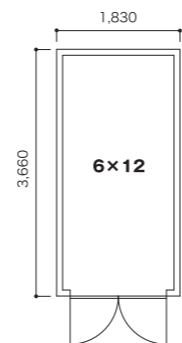
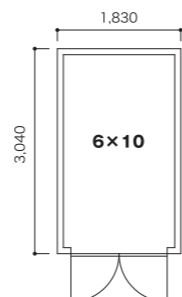
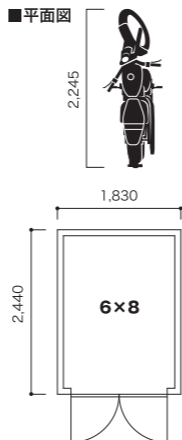
ドア開口幅が広くゆったり1.4メートルとバイク1台用に最適です。
従来のランカスターの入口を妻側にし観音開きドアにしたことで、
バイクの出し入れがラクラクのガレージ小屋です。
お客様より「バイク1台用のガレージが欲しい」との声にお答えしました。
もちろん物置や小屋としてもご利用できます。



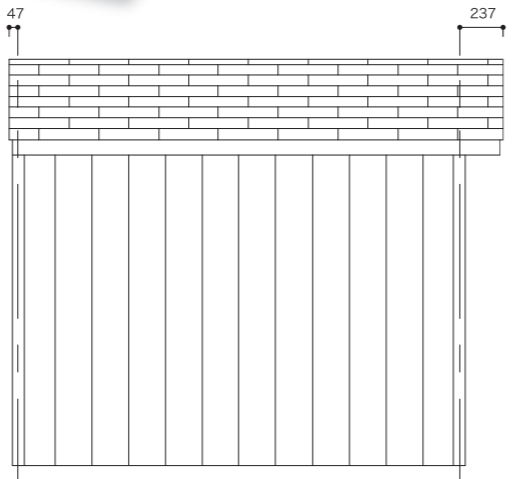
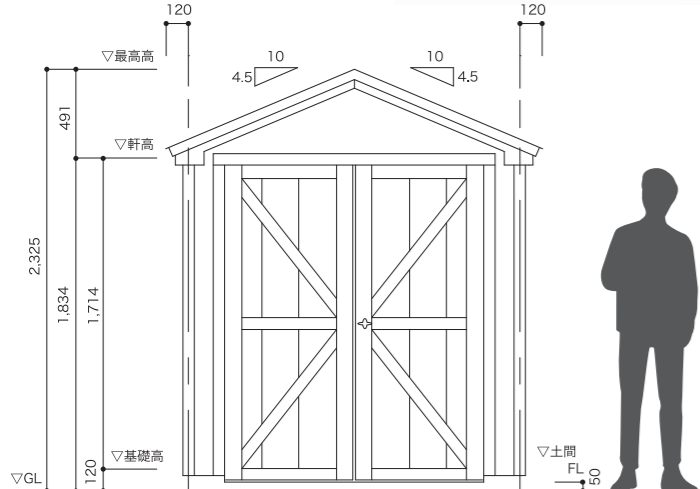
6×8

※角窓はオプションです。
※写真の外壁には完成後塗装をしています。
※製品は無塗装です。
※ドアノブは変更前のものです。

■平面図



■立面図 6×8



※イラスト身長約180cm

■サイズ・仕様 ※基本サイズ寸法

床外寸法	1830mm×2440mm
建物外寸法	1887mm×2497mm
開口サイズ	1428mm×1638mm (床あり) 1428mm×1708mm ※床なし、ドア下 1cm 隙間あり
外壁	スマートサイドパネル (10mm厚)
躯体	2×4 フレーミング
屋根葺材	アスファルトシングル

■製品重量

	床なし	床あり
6×8	340kg	415kg
6×10	390kg	485kg
6×12	445kg	560kg
延長キット (4 フィート)	90kg	110kg

■キットサイズ

	フィート	サイズ：mm	面積：坪 (㎡)
基本キット	6×8	W1830×D2440mm	1.4 (4.5)
基本キット	6×10	W1830×D3040mm	1.7 (5.6)
基本キット (6×8)+ 1 スパン延長	6×12	W1830×D3660mm	2.0 (6.7)
スパン延長	6×4	W1830×D1220mm	0.7 (2.2)

※1スパンごとに4フィート(1.2m)ずつ延長可能 ※6×10サイズはスパン延長できません
※ドア位置変更不可

- ◎キットには「床材」と「屋根材」が含まれております。※床無しも選べます。
- ◎製品は無塗装です。(塗料をご用意下さい)
- ◎土間コンクリートにする場合は「床材なし」でご注文ください。
- ◎ドアノブ1個につき鍵2個セット。(鍵のみをご用意することができません)
- ◎角窓はオプションです。



ランカスターBG専用 差掛け屋根が登場

差掛け屋根があると便利さが2倍に。
自転車などいろいろ置ける。待望のオ
プションとして登場です。



バイクを入れるだけじゃもったいない。オプション
のシェルフなどを組み込んで、作業部屋もおしゃれ
にドレスアップ。外装も内装も、ただの小屋にはし
たくない。角窓はオプションです。

LANCASTER W

部屋をダブルに分けて使い分け

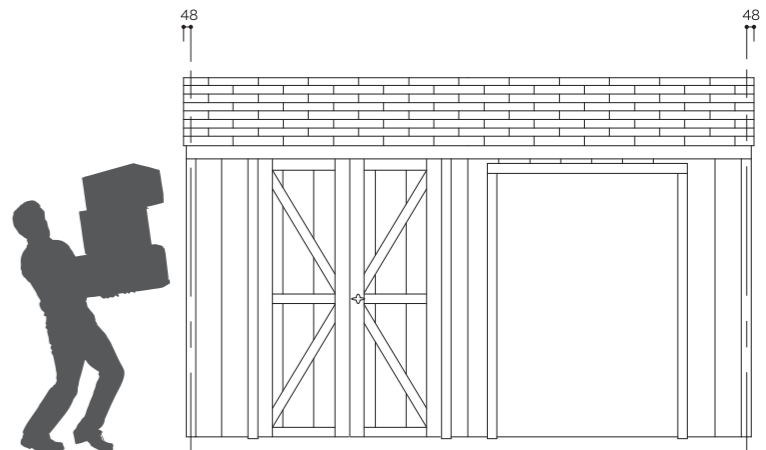
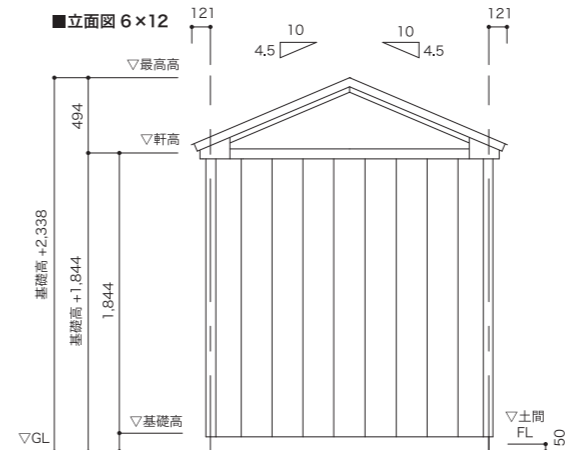
小屋なのに部屋が2つ。ドア付きの部屋には大事な物を：
ドアなしの部屋は気軽に何でも放りこめます。
2種類に分かれていることで整理がしやすいという便利な小屋。
用途も収納力もW(ダブル)でお得な製品です。
ドア位置の変更ができ両方にドアを付けることもできます。



6×12

※写真の外壁には完成後塗装をしています。
※製品は無塗装です。
※ドアノブは変更前のものです。

■立面図 6×12



※イラスト身長約180cm

■サイズ・仕様

床外寸法	3660mm×1830mm
建物外寸法	3717mm×1887mm
開口サイズ	1208mm×1730mm (ドアあり) 1189mm×1683mm (ドアなし)
外壁	スマートサイドパネル (10mm厚)
躯体	2×4 フレーミング
屋根葺材	アスファルトシングル

■キットサイズ

	フィート	サイズ：mm	面積：坪 (㎡)
基本キット	6×12	W1830×D3660mm	2.0 (6.7)

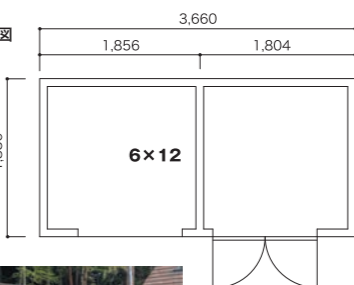
※この製品はスパン延長できません
※ドア位置変更可能

■製品重量

	床なし	床あり
6×12	495kg	595kg

- ◎一部、部材カットが必要となる製品です。
- ◎キットには「床材」と「屋根材」が含まれております。
※床無しも選べます。
- ◎製品は無塗装です。(塗料をご用意下さい)
- ◎床材をご希望の場合は雨水侵入による木材腐食を防ぐために、
両開きドアを追加でご購入いただくことをおすすめいたします。
- ◎ドアノブ1個につき鍵2個セット。
(鍵のみをご用意することができません)

■平面図



ランカスターW専用 差掛け屋根が登場

差掛け屋根があると便利さが2倍に。
自転車などいろいろ置ける。待望のオ
プションとして登場です。



ひとつの小屋の中で部屋が2つに分かれていると
いうことは、収納する物の区別をきちんと分けて考
えられるということ。写真のように片方にはよく使
う自転車などすぐに取り出せるものにして、もう片
方はそれほど頻繁には使用しないものといった具
合でしょう。両方にドアをつけることもできる便利
な商品です。その場合は追加料金がかかります。

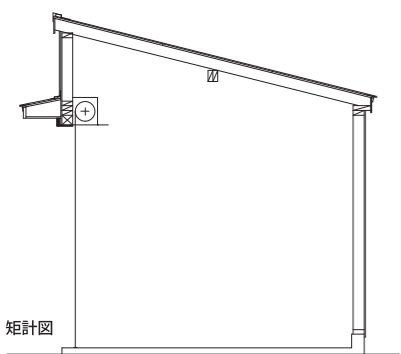
オプションで設置可能なシャッターを取り付ければセキュリティ性もアップします。木製の柱を利用して棚や作業台など設置すれば整備小屋に。使う人の発想でどんな用途にも便利に使えるのが木製の魅力です。片流れの屋根がカッコよく、オートコ心をくすぐる小さな秘密基地として、ワクワクを引き出してくれるようなカタチの小屋です。

バイクを保管するならカッコいい方がいい



外壁を2種類から選べます。

●外壁選択によって価格が変更になります。



矩計図

●シャッターはオプションです。

■サイズ・仕様

床外寸法	1830mm×2440mm / 3040 / 3660
建物外寸法	1910mm×2497mm / 3120 / 3740
有効開口サイズ	ドアタイプ 1200mm×1800mm シャッター取付時 1180mm×1760mm
外壁	スマートサイドパネル or ラップサイディング
躯体	2×4 フレーミング
屋根葺材	アスファルトシングル

※ドア位置変更不可

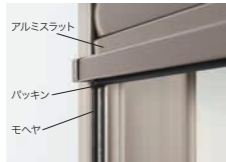
※6×8・6×10・6×12以上のスパン延長はできません

オプションシャッター

アルミ製／手動／鍵付／メーカー取付



ぴったりコンパクト▲スマートな納まりだからガレージに最適。ボックスの高さをコンパクトな200mm(内部取付の場合)に抑えた新機構を採用しています。



とっても静か▲アルミスラットとモヘヤ付ガイドレール。ガイドレールにモヘヤを付け、開閉音を静かにし、風によるガタツキ音を抑えています。

※注意・メーカーによる現地地下見(採寸)→シャッター作成→メーカー取り付けとなります。下見から設置まで日数がかかりますので、予めご了承ください。

■カラーバリエーション

アルミの色を6色よりお好みでお選びいただけます。



オプション窓



断熱複層窓

横スリット FIX 窓
W1235×H203
W1235×H253
W1235×H303
※6×8には H303 は取付不可

横スリットすべり出し窓
W1235×H203
W1235×H253
W1235×H303
※6×8には H303 は取付不可

窓枠の色などをお選びいただけます。詳しくはお問い合わせください。

■製品重量

		床なし	床あり
6×8	縦目外壁	360kg	435kg
	横目外壁	480kg	555kg
6×10	縦目外壁	410kg	505kg
	横目外壁	550kg	645kg
6×12	縦目外壁	425kg	540kg
	横目外壁	585kg	700kg

◎キットには「床材」と「屋根材」が含まれております。※床無しも選べます。

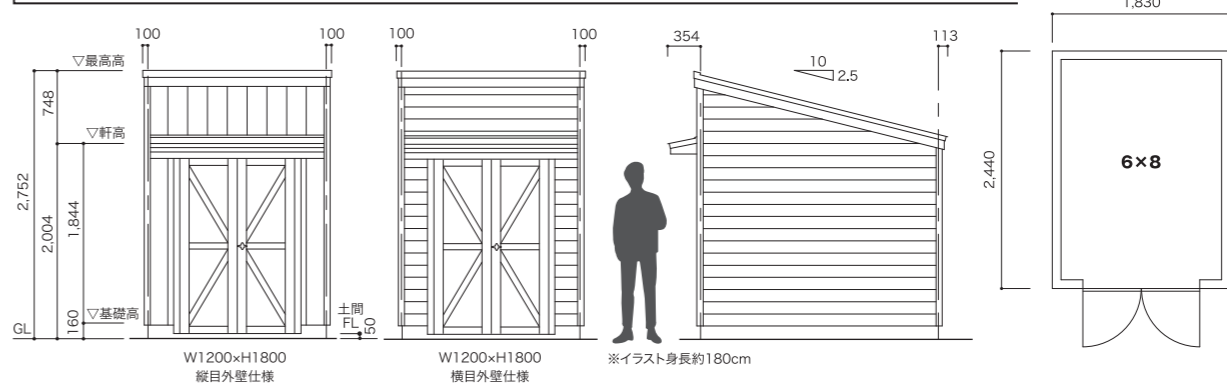
◎製品は無塗装です。(塗料をご用意下さい)

◎土間コンクリートにする場合「床材無し」でご注文ください。

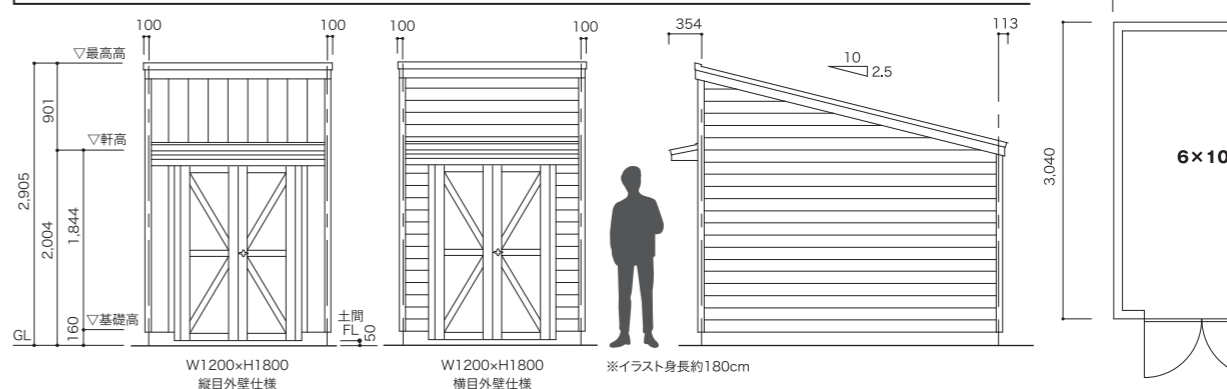
◎ドアノブ1個につき鍵2個セット。(鍵のみをご用意することができません)

◎角窓・サッシ・シャッターはオプションです。

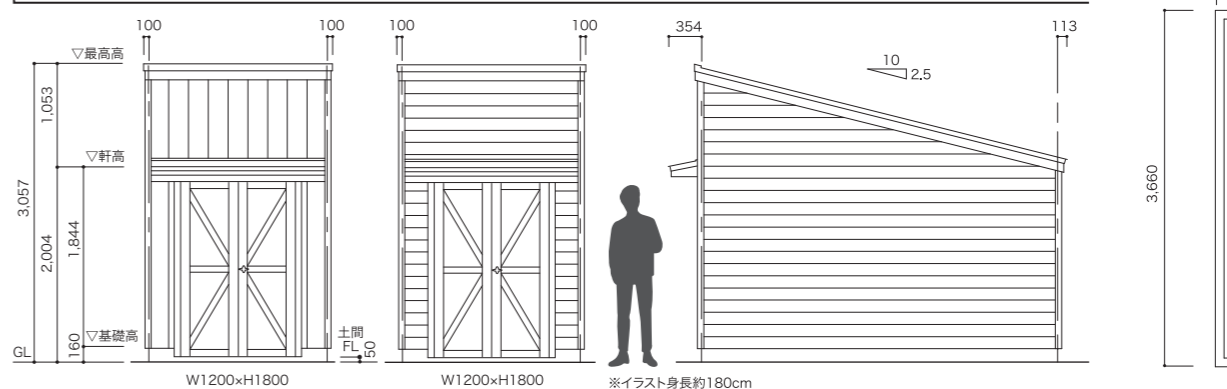
6×8



6×10



6×12



バイクに必要なのは当然ガレージ。シャッター仕様にすれば安心度もさらにアップ。そしてせっかくならカッコよくしたい。塗装に凝ってこだわりを主張しよう。内部も天井高が高いので、開放感があって落ち着ける。オプションの角窓、横スリット窓をつければ完璧。



Bradford

ブラッドフォード

ガレージにも作業部屋にも

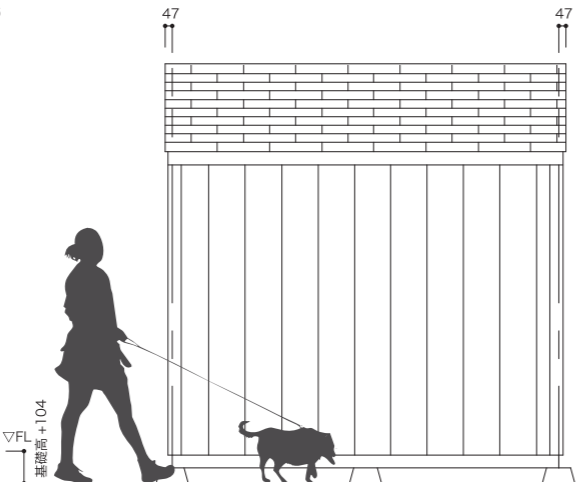
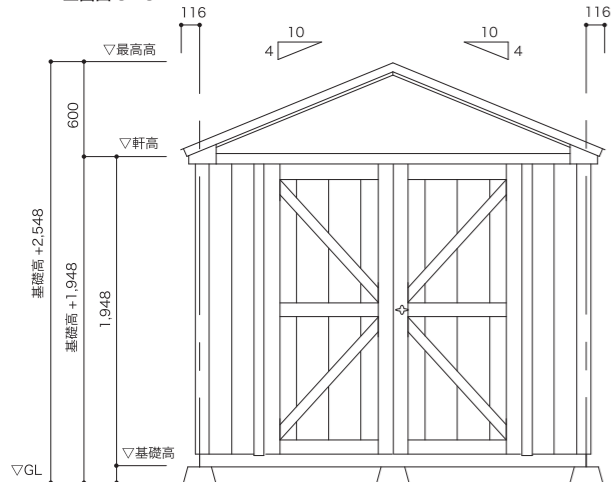
棚や机を足して収納力をアップさせたり、
ドアの位置も変更できたりと使い勝手の良い小屋です。
バイク用のガレージのほか、断熱、内張、フローリングを施して
子供部屋、趣味の工房や店舗、別荘の離れなどにも最適。
様々な用途に向いている定番人気商品です。



8×12

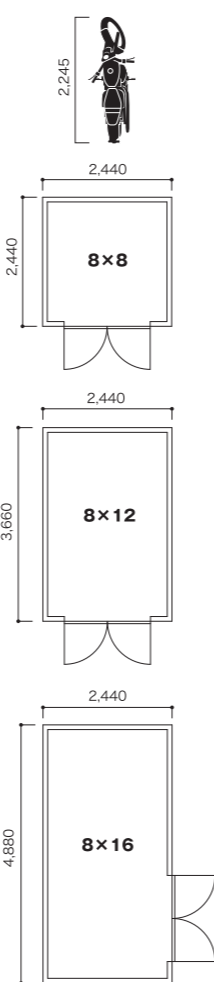
※写真の外壁には完成後塗装をしています。
※製品は無塗装です。
※角窓はオプションです。
※ドアノブは変更前のものです。

■立面図 8×8



※イラスト身長約160cm

■平面図



■サイズ・仕様 ※基本サイズ寸法

床外寸法	2440mm×2440mm
建物外寸法	2497mm×2497mm
開口サイズ	1628mm×1730mm
外壁	スマートサイドパネル（10mm厚）
躯体	2×4 フレーミング
屋根葺材	アスファルトシングル

■キットサイズ

	フィート	サイズ：mm	面積：坪（㎡）
基本キット	8×8	W2440×D2440mm	1.8（6.0）
1 スパン延長	8×12	W2440×D3660mm	2.7（8.9）
2 スパン延長	8×16	W2440×D4880mm	3.6（11.9）
スパン延長	8×4	W2440×D1220mm	0.9（3.0）

※1スパンごとに4フィート（1.2m）ずつ延長可能
※ドア位置変更可能

■製品重量

	床なし	床あり
8×8	480kg	580kg
8×12	620kg	785kg
延長キット（4フィート）	170kg	235kg

◎キットには「床材」と「屋根材」が含まれております。※床無しも選べます。
◎製品は無塗装です。（塗料をご用意下さい）
◎10mを超えるサイズについては建築確認申請が必要な場合があります。
◎角窓等はオプションです。
◎ドアノブ1個につき鍵2個セット。（鍵のみをご用意することができません）



ブラッドフォード専用
差掛け屋根が登場

差掛け屋根があると便利さが2倍に。
自転車などいろいろ置ける。待望のオ
プションとして登場です。



物置としてなにかを収納するというより、趣味の作
業部屋だったりバイクの整備小屋だったり、小
屋の中で作業をするという実例も数多くあります。角
窓はオプションです。

Majestic

マジェスティック

MAJESTIC

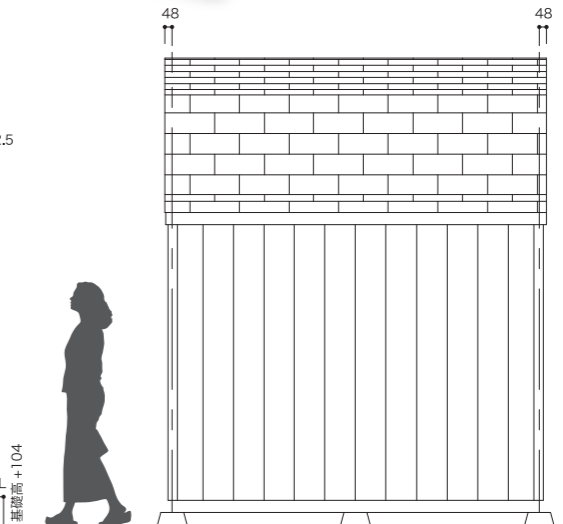
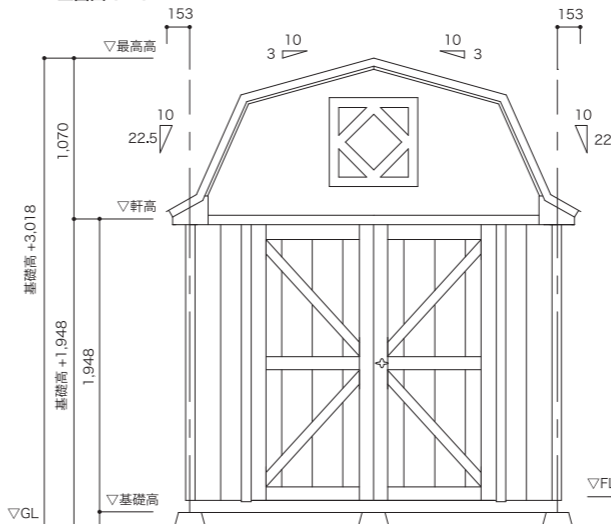
天井が高いから広く感じる
もつとも高い部分は地上3メートルとゆったりした空間がある小屋。
ロフトを作ればさらに収納力がアップするので、
狭い敷地でより多くの収納スペースを確保できます。
断熱、内張、フローリングを施して子供部屋や趣味の部屋、
ゲストルームにも。個性派バイクガレージとしても人気です。



8×12

※写真の外壁には完成後塗装をしています。
※製品は無塗装です。
※窓入両開きドア、アーミッシュ・オーバーハングは
オプションです。
※ドアノブは変更前のものです。

■立面図 8×8



※イラスト身長約160cm

■サイズ・仕様 ※基本サイズ寸法

床外寸法	2440mm×2440mm
建物外寸法	2497mm×2497mm
開口サイズ	1628mm×1730mm
外壁	スマートサイドパネル（10mm厚）
躯体	2×4 フレーミング
屋根葺材	アスファルトシングル

■キットサイズ

	フィート	サイズ：mm	面積：坪（㎡）
基本キット	8×8	W2440×D2440mm	1.8（6.0）
1 スパン延長	8×12	W2440×D3660mm	2.7（8.9）
2 スパン延長	8×16	W2440×D4880mm	3.6（11.9）
スパン延長	8×4	W2440×D1220mm	0.9（3.0）

※1スパンごとに4フィート（1.2m）ずつ延長可能
※ドア位置変更可能

■製品重量

	床なし	床あり
8×8	560kg	660kg
8×12	710kg	875kg
延長キット（4フィート）	195kg	260kg

◎キットには「床材」と「屋根材」が含まれております。※床無しも選べます。
◎製品は無塗装です。（塗料をご用意下さい）
◎10mを超えるサイズについては建築確認申請が必要な場合があります。
◎角窓等はオプションです。
◎ドアノブ1個につき鍵2個セット。（鍵のみをご用意することができません）



マジェスティック専用
差掛け屋根が登場

差掛け屋根があると便利さが2倍に。
自転車などいろいろ置ける。待望のオ
プションとして登場です。



ブラッドフォードと同サイズながらも天井が高いの
で収納力がその分増えています。机や棚を作り足
せば、さらに収納力はアップ。ドーム型屋根の威力
が効いています。

Works Garage

ワークスガレージ

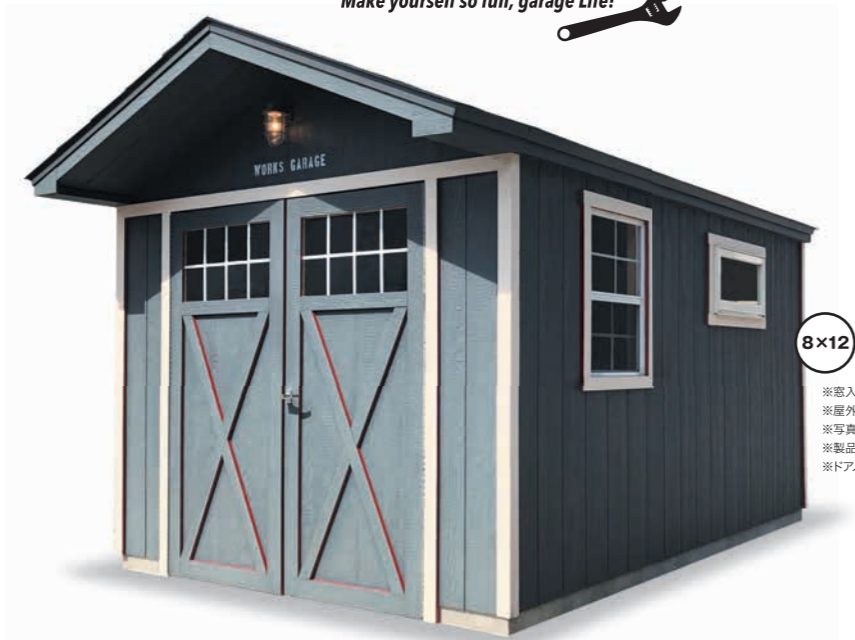
WORKS GARAGE

Make yourself so fun, garage Life!



軒出し45センチでドア位置が妻側というのは、バイクガレージとして理想的なカタチで、2台の収納にはぴったりのサイズ。ガレージにも収納庫にもちょうど良いサイズと好評です。床材を追加して小部屋や工房、ショップとしても活躍でき、スパン延長すればいろいろな可能性を引き出せそうな小屋です。

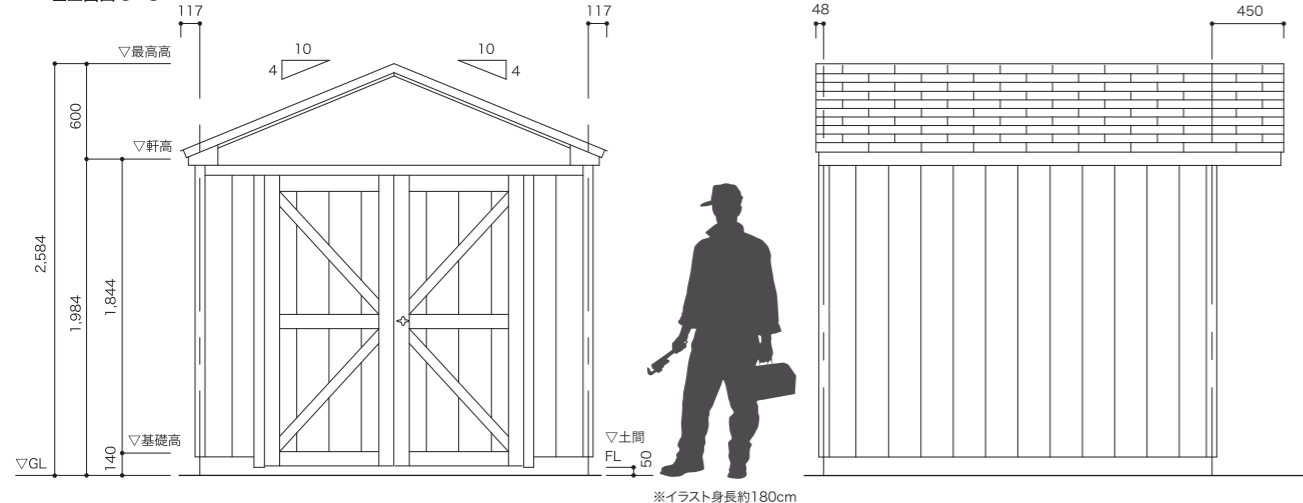
バイク2台が収納できる理想的空間



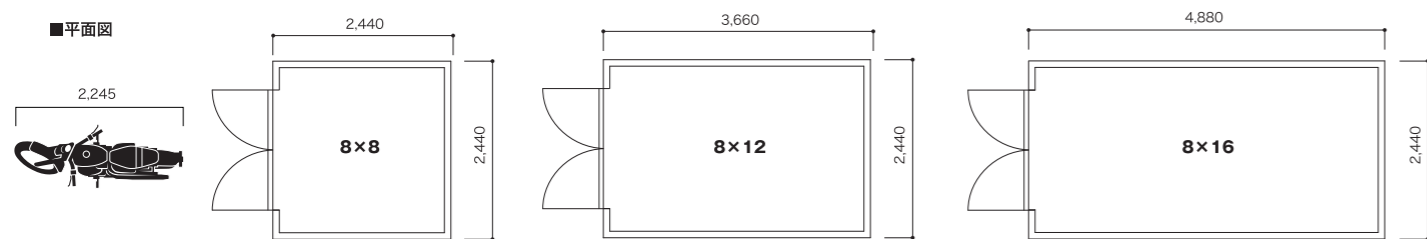
8×12

※窓入りドア、角窓、すべり出し窓はオプションです。
※屋外照明は含まれません。
※写真の外壁には完成後塗装をしています。
※製品は無塗装です。
※ドアノブは変更前のものです。

■立面図 8×8



■平面図



ワークスガレージを組み立てると室内はこのような仕上がりになります。広い空間は何をするにも選択の幅が広がります。※写真は床有り仕様。窓はオプションです。



両開きドアは大開口になるのでバイクの出し入れがとても便利。高さもあるので室内では楽に作業することができます。



メッシュの扉が付いた小物用ラックもオプションでご用意しています。※P32参照



バイク1台、メンテナンスキャビネットや作業工具など、必要最低限の道具をしまっておける広さがあります。木製なのでカウンターテーブルを取り付けるなどのDIYも容易。愛車を眺めながらゆっくり過ごせるなんて最高です。※写真の内装仕様は製品には含まれません。



ワークスガレージという製品名だからといってガレージ専用ではないのです。ワークスガレージの妻側両開きドアは、お店としての仕様にもピッタリ。室内は商品をゆっくり見れる広さです。



① 塗装前の状態です。キットは無塗装ですので、必ずお好きな色で塗装してください。② 塗装も自由。飾り付けも自由。あなただけの空間で好きなことに没頭する。それができるのが小屋なのです。③ 道路に面した駐車スペースにガレージがあればストレスなくバイクライフが送れます。④ こちらはパン屋さんになったワークスガレージ。ドアを窓入りタイプAに変えています。※窓入りドア・角窓などはオプションです。※屋外照明は含まれません。

ワークスガレージ専用
差掛け屋根がオプションで登場

差掛け屋根があると少しの雨でも大丈夫。自転車やバイク、ガーデニング用具などを置いて、コーヒータムも濡れずにOK。ミニBBQなんかもできてしまう! 使いやすさ便利さが2倍に。待望のオプションとして登場です。



■サイズ・仕様 ※基本サイズ寸法

床外寸法	2440mm×2440mm
建物外寸法	2497mm×2497mm
開口サイズ	1628mm×1717mm (床あり) 1628mm×1807mm (床なし、ドア下1cm 隙間あり)
外壁	スマートサイドパネル (10mm厚)
躯体	2×4 フレーミング
屋根葺材	アスファルトシングル

■キットサイズ

	フィート	サイズ: mm	面積: 坪 (㎡)
基本キット	8×8	W2440×D2440mm	1.8 (6.0)
1 スパン延長	8×12	W2440×D3660mm	2.7 (8.9)
2 スパン延長	8×16	W2440×D4880mm	3.6 (11.9)
スパン延長	8×4	W2440×D1220mm	0.9 (3.0)

※1スパンごとに4フィート(1.2m)ずつ延長可能
※ドア位置変更不可

■製品重量

	床なし	床あり
8×8	535kg	635kg
8×12	690kg	855kg
延長キット(4フィート)	155kg	220kg

◎キットには「床材」と「屋根材」が含まれております。※床無しも選べます。
◎製品は無塗装です。(塗料をご用意下さい)
◎土間コンクリートにする場合は「床材無し」でご注文ください。
◎10㎡を超えるサイズについては建築確認申請が必要な場合があります。
◎ドアノブ1個につき鍵2個セット。(鍵のみをご用意することができません)
◎角窓などはオプションです。

PITGARAGE 8

一番高い部分は地上約3メートルとゆったり使えるスペース。
設置場所やお好みに合わせて屋根の左右勾配方向を変更できるのも魅力です。
存在感のあるデザインでガーデニングを演出したり、
大きなガレージの隣に置いて収納用の小屋としても活躍できます。

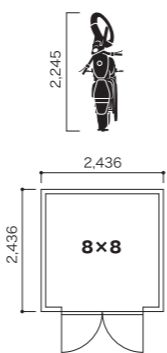
片流れ屋根のデザインが魅力的



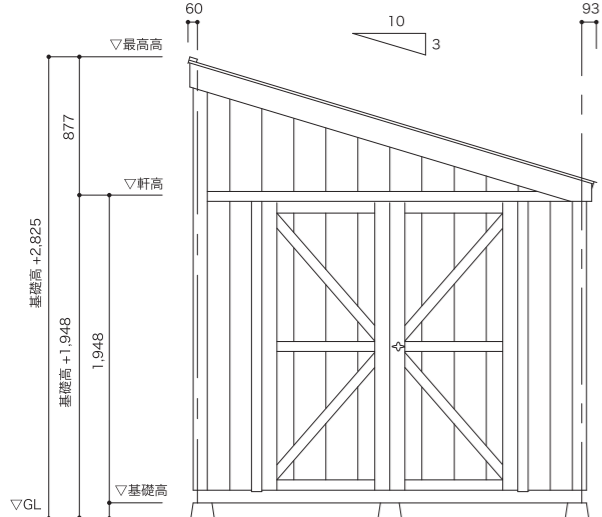
8×8

※写真の外壁には完成後塗装をしています。
※製品は無塗装です。
※ドアノブは変更前のものです。

■平面図



■立面図 8×8



※イラスト身長約180cm

■サイズ・仕様 ※基本サイズ寸法

床外寸法	2436mm×2436mm
建物外寸法	2493mm×2493mm
開口サイズ	1624mm×1730mm
外壁	スマートサイドパネル (10mm厚)
躯体	2×4 フレーミング
屋根葺材	アスファルトシングル

■キットサイズ

フィート	サイズ：mm	面積：坪 (㎡)
基本キット	8×8 W2436×D2436mm	1.8 (5.9)
1 スパン延長	8×12 W2436×D3654mm	2.7 (8.9)
2 スパン延長	8×16 W2436×D4872mm	3.6 (11.9)
スパン延長	8×4 W2436×D1218mm	0.9 (3.0)

※1スパンごとに4フィート(1.2m) ずつ延長可能
※ドア位置変更可能

■製品重量

	床なし	床あり
8×8	535kg	635kg
8×12	685kg	850kg
延長キット(4フィート)	195kg	260kg

- ◎キットには「床材」と「屋根材」が含まれております。※床無しも選べます。
- ◎製品は無塗装です。(塗料をご用意下さい)
- ◎10㎡を超えるサイズについては建築確認申請が必要な場合があります。
- ◎ドアノブ1個につき鍵2個セット。(鍵のみをご用意することができません)



ビットガレージ8専用 差掛け屋根が登場

差掛け屋根があると便利さが普通の小屋より2倍に。待望のオプションとして登場です。



天井が高い側の面にドアをつけることも可能です。
お好きな片流れ屋根の方向で正面を決められるというのは大きな魅力。単独でガレージとして使用したり、店舗としても活躍しそうです。

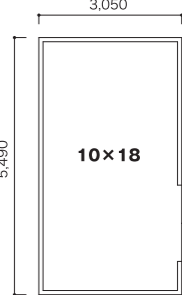
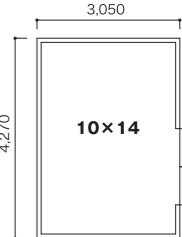
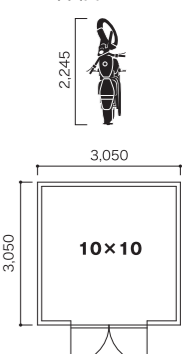
SOMERSET



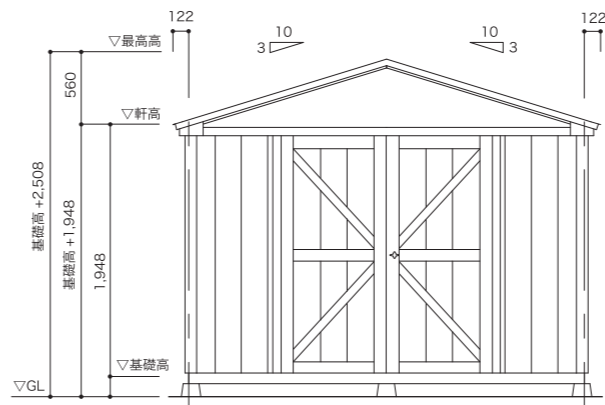
10×10

※製品は無塗装です。
※角窓はオプションです。

■平面図



■立面図 10×10



※イラスト身長約160cm

■サイズ・仕様 ※基本サイズ寸法

床外寸法	3050mm×3050mm
建物外寸法	3107mm×3107mm
開口サイズ	1628mm×1730mm
外壁	スマートサイドパネル (10mm厚)
躯体	2×4 フレーミング
屋根葺材	アスファルトシングル

■キットサイズ

	フィート	サイズ：mm	面積：坪 (㎡)
基本キット	10×10	W3050×D3050mm	2.8 (9.3)
1 スパン延長	10×14	W3050×D4270mm	3.9 (13.0)
2 スパン延長	10×18	W3050×D5490mm	5.1 (16.7)
スパン延長	10×4	W3050×D1220mm	1.1 (3.7)

※1スパンごとに4フィート(1.2m) ずつ延長可能
※ドア位置変更可能

■製品重量

	床なし	床あり
10×10	650kg	805kg
10×14	800kg	1025kg
10×18	965kg	1260kg
延長キット(4フィート)	165kg	235kg

- ◎キットには「床材」と「屋根材」が含まれております。※床無しも選べます。
- ◎製品は無塗装です。(塗料をご用意下さい)
- ◎10㎡を超えるサイズについては建築確認申請が必要な場合があります。
- ◎窓等はオプションです。
- ◎ドアノブ1個につき鍵2個セット。(鍵のみをご用意することができません)



物置としては大型サイズ。
その他事務所や店舗などに適している大きさです。
ドア位置が変わる大きさです。
なので、バイクガレージとして使用するなら裏側にドアがあるというのはとても便利です。角窓はオプションです。

BERKLEY

目をひくドーム型屋根

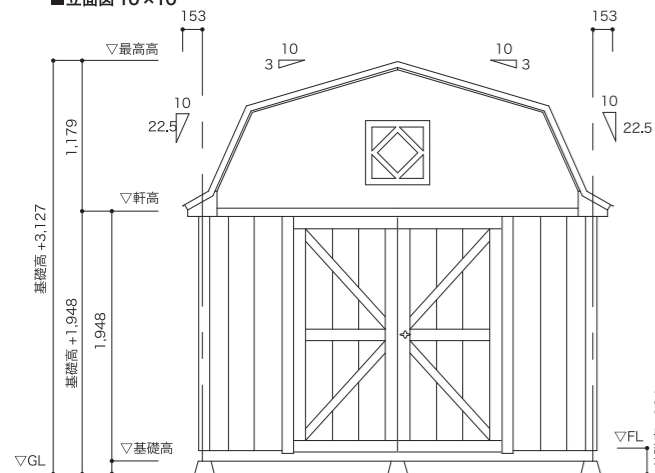
天井が高く広々とした空間に、たっぷり収納できます。
オシャレな外観は庭先でも目立つ存在。ロフトをDIYすればさらに広々使えます。
大型物置、バイクガレージや収納庫として、また断熱・内張、
フローリングを施してお部屋にしたり、木工や陶芸の工房、カフェなどにも。
ドア位置の変更もできますのでアレンジが自由です。



10×14

※角窓はオプションです。
※写真の外壁には完成後塗装をしています。
※製品は無塗装です。

■立面図 10×10



■サイズ・仕様 ※基本サイズ寸法

床外寸法	3050mm×3050mm
建物外寸法	3107mm×3107mm
開口サイズ	1628mm×1730mm
外壁	スマートサイドパネル（10mm厚）
躯体	2×4 フレーミング
屋根葺材	アスファルトシングル

■キットサイズ

	フィート	サイズ：mm	面積：坪（㎡）
基本キット	10×10	W3050×D3050mm	2.8（9.3）
1 スパン延長	10×14	W3050×D4270mm	3.9（13.0）
2 スパン延長	10×18	W3050×D5490mm	5.1（16.7）
スパン延長	10×4	W3050×D1220mm	1.1（3.7）

※1スパンごとに4フィート(1.2m)ずつ延長可能
※ドア位置変更可能

■製品重量

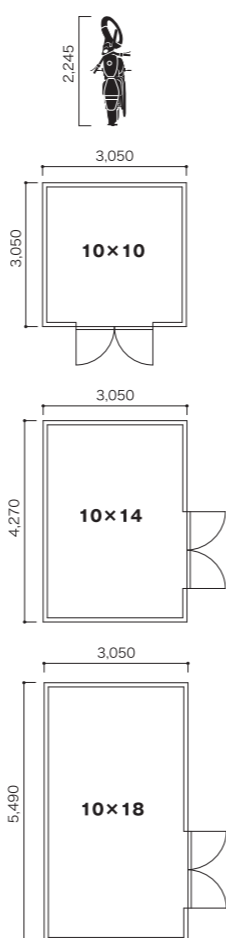
	床なし	床あり
10×10	760kg	915kg
10×14	905kg	1130kg
10×18	1095kg	1390kg
延長キット(4フィート)	190kg	260kg

◎キットには「床材」と「屋根材」が含まれております。※床無しも選べます。
◎製品は無塗装です。(塗料をご用意下さい)
◎10㎡を超えるサイズについては建築確認申請が必要な場合があります。
◎角窓等はオプションです。
◎ドアノブ1個につき鍵2個セット。(鍵のみをご用意することができません)



ドーム型屋根なので、一番高い部分で3メートルはあります。大きな収納力と広さがあるので、どんな用途にも対応できる便利な商品です。角窓・アーミッシュオーバーハングはオプションです。

■平面図



SUPERIOR

室内もゆとりのスペース

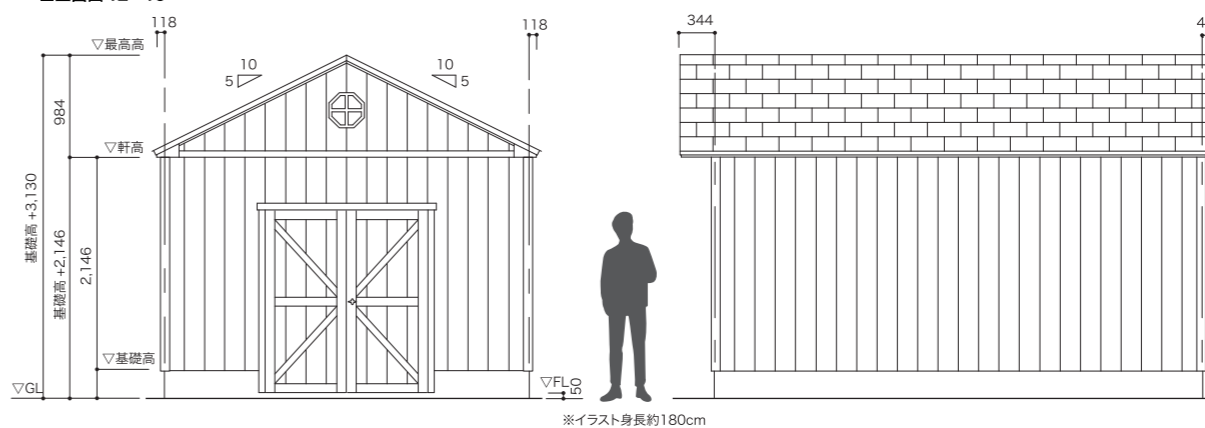
クルマやバイク、ボートのガレージとして、
また日曜大工や木工の作業場としてなど広さを有効活用できます。
棚や机を足して使いやすくなり、お部屋としても十分に使える広さです。
両開きドアは位置の変更もできます。



12×16

※写真の外壁には完成後塗装をしています。
※製品は無塗装です。
※ドアノブは変更前のものです。

■立面図 12×16



■サイズ・仕様 ※基本サイズ寸法

床外寸法	3660mm×3660mm
建物外寸法	3717mm×3717mm
開口サイズ	1628mm×1730mm
外壁	スマートサイドパネル（10mm厚）
躯体	2×4 フレーミング
屋根葺材	アスファルトシングル

■キットサイズ

	フィート	サイズ：mm	面積：坪（㎡）
基本キット	12×12	W3660×D3660mm	4.1（13.4）
1 スパン延長	12×16	W3660×D4880mm	5.4（17.9）
2 スパン延長	12×20	W3660×D6100mm	6.8（22.3）
スパン延長	12×4	W3660×D1220mm	1.4（4.5）

※1スパンごとに4フィート(1.2m)ずつ延長可能
※ドア位置変更可能

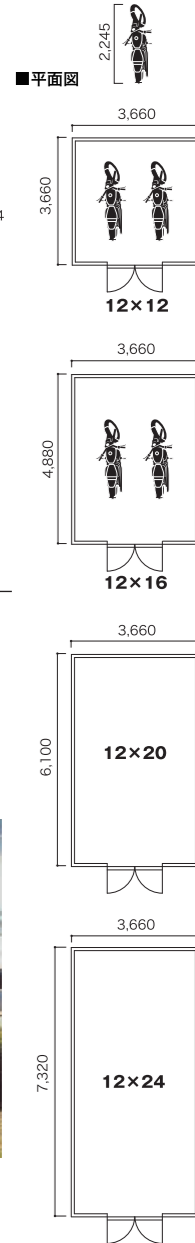
■製品重量

	床なし
12×12	1115kg
12×16	1345kg
12×20	1575kg
延長キット(4フィート)	230kg

◎スペリオールは床無しのみです。
◎キットには「屋根材」が含まれております。
◎製品は無塗装です。(塗料をご用意下さい)
◎10㎡を超えるサイズについては建築確認申請が必要な場合があります。
◎ドアノブ1個につき鍵2個セット。(鍵のみをご用意することができません)
◎角窓はオプションです。



バイクガレージとして使われるのはもちろんですが、部屋や事務所、店舗などの使用も非常に多い製品です。通常の両開きドアから住宅用のドアに変更など、店舗用としても可能です。デッキをプラスすれば憩いのスペースが生まれます。角窓、フラワーボックスはオプションです。



※施工可能なエリアが限られます。

まさに小屋をいろいろな形やカラーで「彩り」ます。

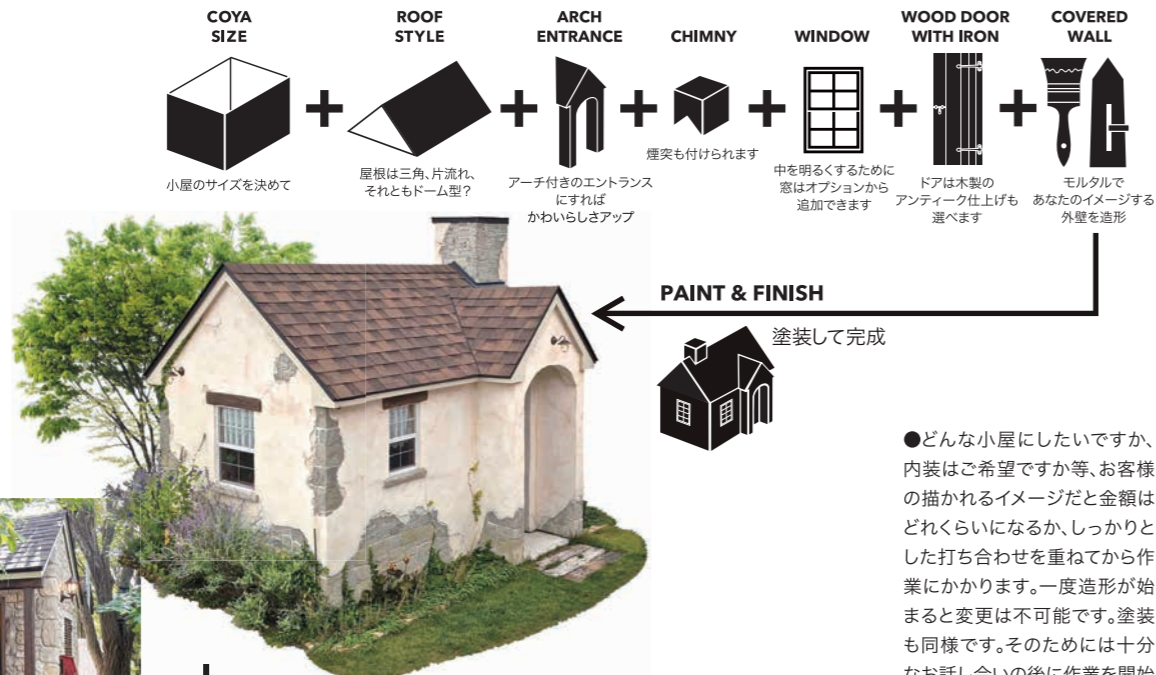
どんな外壁デザインも可能です。彩色によっても雰囲気は変わります。

煙突をつけたり、ドアを変えたり、そして石積みレンガ・漆喰壁など

また自由なカタチの外壁にモルタル造形でカスタマイズします。

世界でひとつだけの小屋をあなたに

COVERED WALL Series IRODORI PROJECT



●どんな小屋にしたいですか、内装ご希望ですか等、お客様の描かれるイメージだと金額はどれくらいになるか、しっかりと打ち合わせを重ねてから作業にかかります。一度造形が始まると変更は不可能です。塗装も同様です。そのためには十分なお話し合いの後に作業を開始します。

打ち合わせ

まずはどんな小屋にしたいか入念に打合せを行います。本社展示場にてサンプルをご覧ください。納得のいくまでお話しいたします。

ラフスケッチ提出

ご希望のカタチにそったラフ案をご覧ください。イメージに近づけていきます。塗装についても色具合を確認し決定します。

決定

何度かの修正があるかもしれませんが。デザイン・金額共にOKとなれば、そこから施工に向けて動き出します。まずは基礎工事です。

躯体施工

基礎が完了すれば、その上に小屋の躯体を施工していきます。壁にはモルタル用に防水シート、ラス網を張って仕上げます。

モルタル造形

造形用のモルタルを使用し、決定したデザインにそってひとつひとつコテを使い細かい造形を作り上げていきます。

塗装

造形の次は塗装です。打合せしたイメージや雰囲気に合わせながら塗料を調合し塗装していきます。乾燥後クリヤーでコートします。

完成

内装を追加の場合は同時に進行します。照明などの電気工事を施せば、世界にひとつだけ、あなただけの小屋が完成します。

お引き渡し



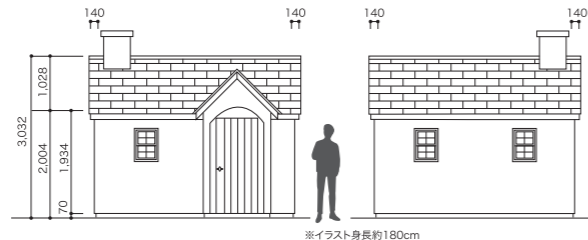
内装の壁板張りは無塗装です。床は古材やテラコッタ、コンクリートのままなど、いろいろな仕様が可能です。※製品に内装は含まれません。



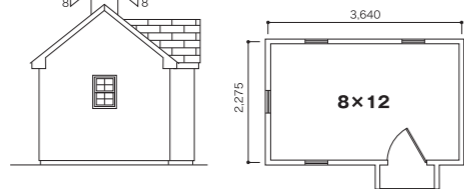
イロドリシリーズ・リトルガーデン 8×12サイズ

アーチエントランス・煙突・角窓4個・写真の造形仕様

■立面図



■平面図



■8×12リトルガーデンのサイズ・仕様

外壁材	モルタル仕上げ
構造材	2×4 フレーミング
内装	構造材隠し
建物幅	3640mm× 建物奥行 2275mm
面積	8.3㎡ (2.5 坪)
屋根葺材	アスファルトシングル

石の造形約3割、プラスター約7割の施工。写真の小屋のプラスター部分は多少のひび割れの加工をしています。また右写真のようにコテ跡模様もつける表現もあります。塗装は下の影がうっすらと出るように何層かに分けて行っており、塗装の厚みを表現しています。

ドアは木板を組み合わせて作る特注仕様。荒面仕上げの表情が小屋にはよく合います。アイアンの飾りがドアを引き締め、エイジングを施したカラーも雰囲気を盛り上げます。

窓の上には木材の造形を施し、外国の古い小屋ばさを出しています。窓下にはブロック調の造形をし、壁の色と連えることで、壁全体が単一に見えないように変化をつけています。



写真の煙突は4面全てに石積みの造形を施した仕様。石積み+プラスター+レンガ積みなどの造形も可能です。煙突はエイクですので鉄製の天板で覆います。

OPTION & ACCESSORIES

豊富なオプションで、個性ある小屋を

窓をつけたい、ドアを両開きにしたい、床を板張りにしたいなど、製品に取り付けるオプション部品をご希望に応じて選べます。

WINDOW

角窓



- サイズ
小: W400mm×H600mm
大: W570mm×H760mm
- 本体重量
小: 7kg
大: 9kg
- アルミ製強化シングルガラス
- 上下開閉式
- 網戸付き
- 窓ガラスの+は模様になります
- 窓周りは無塗装
※物置用の窓ですので、住宅建築には使用できません。

窓飾り（左右一組）



- サイズ
W230mm×H620mm
- 本体重量
2kg
- プラスチック製（無塗装）
※角窓（小）用

ドーマーキット窓（パークレー・マジェスティック専用）



- 本体重量
13kg
- 窓周りは木枠・無垢材です。（無塗装）
- 窓部分: アクリル板
- はめ殺し窓
- 窓部分の+は模様
※物置用の窓ですので、住宅建築には使用できません。

DOOR

片開きシェッド用追加ドア



- サイズ(4×/6×)
W797mm×H1668mm ※1
- サイズ(8×/10×/12×)
W797mm×H1798mm ※2
- ※1 有効開口寸法 W780×H1600
- ※2 有効開口寸法 W780×H1730
- 【キット内容】
 - 無塗装品
 - ドア本体(1本蝶番取付済み)
 - ドアノブ/上・横トリム材
 - 材質: スマートサイド

両開きシェッド用追加ドア



- サイズ(4×/6×)
W797mm×H1690mm×2枚 ※1
- サイズ(8×/10×/12×)
W797mm×H1814mm×2枚 ※2
- ※1 有効開口寸法 W1628×H1600
- ※2 有効開口寸法 W1628×H1730
- 【キット内容】
 - 無塗装品
 - ドア本体(1本蝶番取付済み)
 - ドアノブ/上トリム材/バレルボルト/ウェーザーストリップ
 - 材質: スマートサイド

両開きシェッド用窓入りドア



タイプ A



タイプ B

- サイズ(4×/6×)
W797mm×H1690mm×2枚 ※1
- サイズ(8×/10×/12×)
W797mm×H1814mm×2枚 ※2
- ※1 有効開口寸法 W1628×H1600
- ※2 有効開口寸法 W1628×H1730
- 【キット内容】
 - 無塗装品
 - ドア本体(1本蝶番取付済み)
 - ドアノブ/上トリム材/バレルボルト/ウェーザーストリップ
 - 材質: スマートサイド

ナチュラルシリーズドア

大きな窓



- 窓サイズ(トリム含)
W505mm×H696mm

- 【キット内容】
 - 無塗装品
 - ドア本体
 - ドアノブ/ドア上トリム材/蝶番
 - 材質: レッドシダー
 - 強化ガラス

※ナチュラルシリーズドア専用です。

ナチュラルシリーズドア

小窓+アイアン格子



- 窓サイズ(トリム含)
W242mm×H310mm
- アイアン格子サイズ
W224mm×H300mm

- 【キット内容】
 - 無塗装品
 - ドア本体
 - ドアノブ/上トリム材/蝶番
 - 材質: レッドシダー
 - アクリル板
 - アイアン格子

※ナチュラルシリーズドア専用です。

ナチュラルシリーズドア

窓なし



- 【キット内容】
 - 無塗装品
 - ドア本体
 - ドアノブ/上トリム材/蝶番
 - 材質: レッドシダー

※ナチュラルシリーズドア専用です。

MAKE YOURSELF SO FUN!

キットの内容は至れり尽くせり

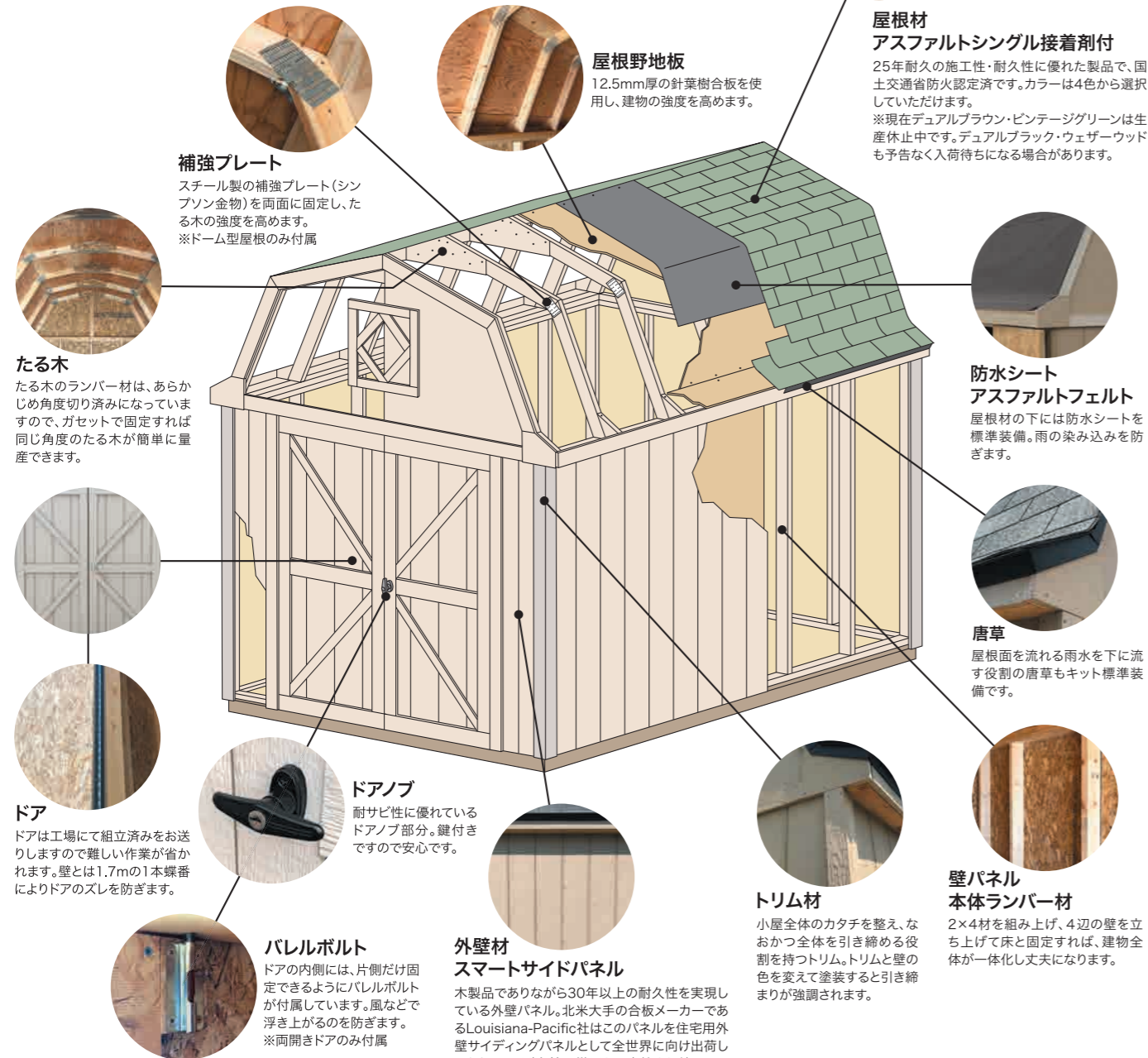
すぐに組み立てられるように資材はすべてプレカット済み。

屋根材や防水シート、そしてビスや釘まで

至れり尽くせりのキット内容でお届けしています。

すべてに組み立てやすさと丈夫さ優先で設計しています。

※イラストはマジスティックのキット内容です。



屋根材
アスファルトシングル接着剤付
25年耐久の施工性・耐久性に優れた製品で、国土交通省防火認定済です。カラーは4色から選択していただけます。
※現在デュアルブラウン・ビンテージグリーンは生産休止中です。デュアルブラック・ウェザーウッドも予告なく入荷待ちになる場合があります。

屋根野地板
12.5mm厚の針葉樹合板を使用し、建物の強度を高めます。

補強プレート
スチール製の補強プレート(シン普森金物)を両面に固定し、たる木の強度を高めます。
※ドーム型屋根のみ付属

たる木
たる木のランバー材は、あらかじめ角度切り済みになっていますので、ガセットで固定すれば同じ角度のたる木が簡単に量産できます。

防水シート
アスファルトフェルト
屋根材の下には防水シートを標準装備。雨の染み込みを防ぎます。

唐草
屋根面を流れる雨水を下に流す役割の唐草もキット標準装備です。

ドア
ドアは工場にて組立済みをお送りしますので難しい作業が省かれます。壁とは1.7mの1本蝶番によりドアのスレを防ぎます。

ドアノブ
耐サビ性に優れているドアノブ部分。鍵付きですので安心です。

バレルボルト
ドアの内側には、片側だけ固定できるようにバレルボルトが付属しています。風などで浮き上がるのを防ぎます。
※両開きドアのみ付属

外壁材
スマートサイドパネル
木製品でありながら30年以上の耐久性を実現している外壁パネル。北米大手の合板メーカーであるLouisiana-Pacific社はこのパネルを住宅用外壁サイディングパネルとして全世界向け出荷しており、その耐久性は世界から支持され続けています。当社ではこのパネルを製品に採用し、小屋でありながら一般住宅に引けを取らない防腐蚀性・防虫性を実現しました。
※ナチュラルシリーズの外壁は無垢材になります。

壁パネル
本体ランバー材
2×4材を組み上げ、4辺の壁を立ち上げて床と固定すれば、建物全体が一体化し丈夫になります。

トリム材
小屋全体のカタチを整え、なおかつ全体を引き締める役割を持つトリム。トリムと壁の色を変えて塗装すると引き締まりが強調されます。

標準仕様キットの内容

本体ランバー材2×8 or 2×6・2×4	野地板 12mm厚	妻小壁合板／トリム	ビス
床合板 15mm厚	アスファルトフェルト	組立済ドア	組立説明書
たる木	唐草	ドアノブ	
ガセット	外壁スマートサイドパネル	バレルボルト ●両開きドアのみ	
補強プレート ●ドーム型屋根のみ	トリム材	釘	
屋根材アスファルトシングル	中間水切り	屋根材専用釘	

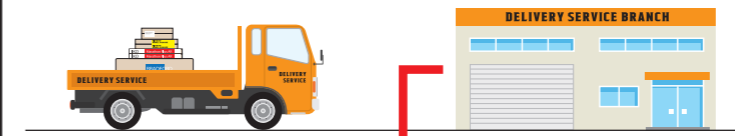
DELIVERY SYSTEM

運送会社を利用する場合

①グリーンベル工場から運送会社のトラックに載せます。



②お客様のお近くの運送会社支店まで運びます。



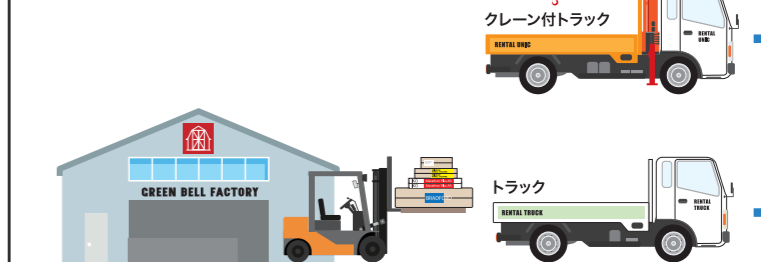
製品はキット本体・屋根材・ルーフィング・唐草等が梱包されています。→ P3 参照。

運搬方法は運送会社を利用する場合は運送会社支店へお引き取りと、運送会社からチャーター便での配達を選べます。グリーンベル工場へ直接来ていただいてのお引き取りも可能です。またグリーンベル近隣のみになりますが配達もできますので、詳しくはお問い合わせください。

ご注意: スタイル01・03・04・05や、その他の大型の小屋や専用ガレージにつきましては、指定運送会社のクレーン付きトラックによる直接お客様ご自宅への配達か、グリーンベルからの配達(近隣のみ)、もしくはお客様手配のトラックにて直接グリーンベル工場へのお引き取りのみになります。※運送会社支店へのお引き取りはできません。

グリーンベル工場直接お引き取りの場合

①グリーンベル工場からお客様手配のクレーン付トラックまたはトラックに載せます。
②お客様がご自宅まで運びます。



運送会社支店からクレーン付トラックをチャーターする場合

●4トンクレーン付トラックが荷降ろし場所まで進入可能である。
●荷降ろしの際に妨げとなる電線や木などが無いこと。
※運搬費+クレーン付トラックチャーター料+事務手数料がかかります。

①運送会社支店でクレーン付トラックに載せ替えます。



②チャーター会社にご自宅まで運びます。



③組立て前のキットを置いておくスペースが必要です。(約2m×3mの広さ)



●製品が地面に直接触れないように木材等で浮かせるようにして下さい。
●雨などに濡れないようにブルーシートをかけて養生してください。

運送会社支店からお客様がトラックで引取る場合

※運搬費がかかります。

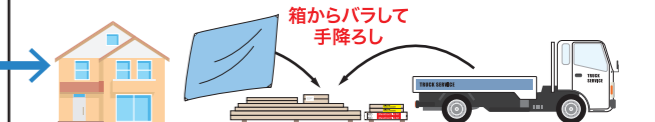
①運送会社支店でお客様手配のトラックにフォークリフトで載せ替えます。



②お客様がご自宅まで運びます。



③組立て前のキットを置いておくスペースが必要です。(部材に合わせた広さ)



●製品が地面に直接触れないように木材等で浮かせるようにして下さい。
●雨などに濡れないようにブルーシートをかけて養生してください。



株式会社グリーンベル

【本社・展示場】〒399-0211 長野県諏訪郡富士見町富士見11901-4
Tel.0266-75-2211 Fax.0266-75-2433

※展示場では完成品として仕上がった小屋やガレージを自由に見学できます。

 **0120-417-127**

E-mail : info@green-bell.co.jp

お気軽にお問い合わせ、ご相談ください。

OFFICIAL WEBSITE

<https://www.green-bell.co.jp/>



理想の小屋は見つかりましたか？ぜひお問い合わせを！